



PRESS KIT 2023



/ Mensagens Gerais

SOBRE A MAPFRE

- > A MAPFRE é uma **seguradora global**, formada por uma equipe de profissionais de todo o mundo. Na MAPFRE trabalhamos para criar valor para todas as pessoas com as quais interagimos. Também somos uma empresa comprometida com a sustentabilidade e o desenvolvimento das pessoas nos países em que estamos presentes.
- > **Cuidamos do que é importante para você.** Estamos ao seu lado, lhe acompanhando para que você possa seguir com tranquilidade e contribuindo para uma sociedade mais sustentável e solidária.
- > **Somos a empresa de referência no mercado espanhol**, a maior seguradora espanhola do mundo, a seguradora líder na América Latina e estamos entre as 10 maiores da Europa em Não Vida por volume de prêmios.
- > **Fundación MAPFRE** é o acionista majoritário, o que fortalece nossa independência e a estabilidade acionária.

Somos uma empresa comprometida. Buscamos desenvolver um negócio solvente e lucrativo, mas sempre com um comportamento sustentável em relação ao nosso ambiente. A Fundación MAPFRE realiza um trabalho importante em nossa missão de promover o desenvolvimento das sociedades nas quais operamos.

Somos uma empresa “humana”. Acreditamos no desenvolvimento econômico vinculado às pessoas. Além de sermos lucrativos, desejamos que nossa pegada social seja positiva, que as sociedades nas quais operamos sejam melhores. Os números são muito importantes, mas eles não são tudo. Queremos ganhar a confiança das pessoas com fatos.

**Não somos apenas mais uma empresa.
Somos a MAPFRE.**



Mensagens Gerais sobre a MAPFRE

[Nossa História](#)

[Nosso Propósito](#)

[Compromisso](#)

[Dividendo Social](#)

[Principais Dados Econômico-Financeiros](#)

[Empresa Global](#)

[Nossos Resultados](#)

[Estrutura e Governança Corporativa](#)

[Pontos fortes da MAPFRE](#)

[Política de Dividendos](#)

[Plano Estratégico 2022-2024](#)

[MAPFRE Open Innovation](#)

[Marca Empregadora](#)

[Plano de Sustentabilidade 2022 - 2024](#)

[Investimento Socialmente Responsável](#)

[Situação da MAPFRE por Mercados](#)

[Verti](#)

[Outras Unidades de Negócio](#)

[Investimentos](#)

[MAPFRE Economics](#)

[Fundación MAPFRE](#)

[Resumindo](#)

/Nossa História



1933

Nossa história começou em 1933. Nascemos com o nome de **Mutuallid de Seguros de la Agrupación de Propietarios de Fincas Rústicas da España** e com a vontade de segurar os trabalhadores das explorações agrícolas. Mais tarde, a partir da década de 1950, nossa atividade se estendeu a outras áreas de seguros, como vida, acidentes e transportes.

Na década de 1970, nos tornamos um grupo segurador e viajamos pela primeira vez fora da Espanha, para a América Latina. Lá nos estabelecemos e **atualmente somos a maior multinacional de seguros da região.**



MAPFRE

Durante a década de 1980, expandimos nosso negócio com a criação de novas unidades e serviços, como **MAPFRE RE.**

1975

Em 1975 **lançamos a Fundación MAPFRE**, uma organização sem fins lucrativos para materializar nosso compromisso de contribuir para melhorar a qualidade de vida das pessoas onde quer que estejamos presentes.

Durante as décadas de 1990 e 2000, aumentamos nossa presença na América Latina, entramos no **mercado asiático** e **começamos a fazer parte do IBEX35.**

2006

Em 2006 nos tornamos sociedade anônima e alcançamos nossa **independência financeira** com a Fundación MAPFRE como acionista principal.



MAPFRE

Cuidamos do que é importante para você

Percorremos um longo caminho que nos ofereceu experiência e energia para enfrentar as próximas etapas. Na MAPFRE, estamos prontos. **Somos a seguradora de confiança que constrói um futuro sustentável para todas as pessoas todos os dias.**

[Mensagens Gerais sobre a MAPFRE](#)

[Nossa História](#)

[Nosso Propósito](#)

[Compromisso](#)

[Dividendo Social](#)

[Principais Dados Econômico-Financeiros](#)

[Empresa Global](#)

[Nossos Resultados](#)

[Estrutura e Governança Corporativa](#)

[Pontos fortes da MAPFRE](#)

[Política de Dividendos](#)

[Plano Estratégico 2022-2024](#)

[MAPFRE Open Innovation](#)

[Marca Empregadora](#)

[Plano de Sustentabilidade 2022 - 2024](#)

[Investimento Socialmente Responsável](#)

[Situação da MAPFRE por Mercados](#)

[Verti](#)

[Outras Unidades de Negócio](#)

[Investimentos](#)

[MAPFRE Economics](#)

[Fundación MAPFRE](#)

[Resumindo](#)

/Nosso Propósito

Estamos ao seu lado, lhe acompanhando para que você possa seguir com tranquilidade e contribuindo para uma sociedade mais sustentável e solidária

Este propósito é concretizado em um *claim* que acompanha nossa marca em todos seus usos e em todos os canais: **Cuidamos do que é importante para você.**

- > Nossa razão de ser é trabalhar todos os dias dando o melhor de nós mesmos, **estando sempre perto dos clientes**. Prontos para apoiá-los e oferecer aquilo que eles precisam hoje e o que está por vir amanhã, da mesma forma como temos feito há muitos anos. Porque em um mundo incerto, somos determinados pela capacidade de nossos funcionários, colaboradores e prestadores oferecendo o melhor serviço, inovando, adaptando-nos às necessidades dos clientes e estando ali quando eles precisarem de nós.
- > Para nós, **a confiança é a base de nosso relacionamento com os clientes e outros grupos de interesse**. Na MAPFRE, queremos proporcionar às pessoas confiança para que tenham segurança, força e capacidade para atingir suas metas e objetivos.
- > **Estaremos ao seu lado** oferecendo a tranquilidade necessária para que nenhum imprevisto possa nos deter.



Cuidamos do que é importante para você

- > Colocamos todo nosso conhecimento, experiência, inovação e capacidade a serviço de nossos clientes, **para que eles possam avançar** e aproveitar suas vidas ao máximo.
- > **Nossa maneira de fazer as coisas é diferente**. Nossos valores e nosso compromisso se traduzem em uma preocupação permanente pelo desenvolvimento das comunidades nas quais operamos, o sentido último de nossa empresa é gerar valor compartilhado com a sociedade.
- > Em suma, realizar nossas atividades com base no compromisso com o nosso ambiente e as pessoas, com uma visão de longo prazo e **trabalhando por e para melhorar a sociedade** como um todo. Não podemos entender nossa atividade empresarial sem trabalhar paralelamente por um mundo mais sustentável e solidário.

[Mensagens Gerais sobre a MAPFRE](#)

[Nossa História](#)

[Nosso Propósito](#)

[Compromisso](#)

[Dividendo Social](#)

[Principais Dados Econômico-Financeiros](#)

[Empresa Global](#)

[Nossos Resultados](#)

[Estrutura e Governança Corporativa](#)

[Pontos fortes da MAPFRE](#)

[Política de Dividendos](#)

[Plano Estratégico 2022-2024](#)

[MAPFRE Open Innovation](#)

[Marca Empregadora](#)

[Plano de Sustentabilidade 2022 - 2024](#)

[Investimento Socialmente Responsável](#)

[Situação da MAPFRE por Mercados](#)

[Verti](#)

[Outras Unidades de Negócio](#)

[Investimentos](#)

[MAPFRE Economics](#)

[Fundación MAPFRE](#)

[Resumindo](#)

/Nosso Propósito

NOSSA IDENTIDADE



VISÃO

Sua seguradora de confiança.



PROPÓSITO

Estamos ao seu lado, lhe acompanhando para que você possa seguir com tranquilidade e contribuindo para uma sociedade mais sustentável e solidária.

Cuidamos do que é importante para você



VALORES

Solvência
Integridade
Serviço
Inovação
Equipe multicultural e diversificada



Cuidamos do que é importante para você

[Mensagens Gerais sobre a MAPFRE](#)

[Nossa História](#)

[Nosso Propósito](#)

[Compromisso](#)

[Dividendo Social](#)

[Principais Dados Econômico-Financeiros](#)

[Empresa Global](#)

[Nossos Resultados](#)

[Estrutura e Governança Corporativa](#)

[Pontos fortes da MAPFRE](#)

[Política de Dividendos](#)

[Plano Estratégico 2022-2024](#)

[MAPFRE Open Innovation](#)

[Marca Empregadora](#)

[Plano de Sustentabilidade 2022 - 2024](#)

[Investimento Socialmente Responsável](#)

[Situação da MAPFRE por Mercados](#)

[Verti](#)

[Outras Unidades de Negócio](#)

[Investimentos](#)

[MAPFRE Economics](#)

[Fundación MAPFRE](#)

[Recapitulando](#)

/Nosso Propósito

NOSSOS VALORES

INTEGRIDADE
Ética, respeito pelos direitos humanos e honestidade dos profissionais da MAPFRE nas relações com todos nossos grupos de interesse.

SERVIÇO
Melhoria contínua no desenvolvimento de todas nossas atividades para atender às necessidades de nossos clientes.

INOVAÇÃO
Impulso para a transformação e diferenciação, com o oferecimento de soluções para nossos clientes em antecipação às suas necessidades.

SOLVENCIA
Força financeira, técnica e profissional para responder aos compromissos adquiridos com resultados sustentáveis.

EQUIPE MULTICULTURAL E DIVERSIFICADA
Na MAPFRE, as pessoas adicionamos talento diversificado e inclusivo, contribuindo todos para nosso propósito.


Cuidamos do que é importante para você

[Mensagens Gerais sobre a MAPFRE](#)

[Nossa História](#)

[Nosso Propósito](#)

[Compromisso](#)

[Dividendo Social](#)

[Principais Dados Econômico-Financeiros](#)

[Empresa Global](#)

[Nossos Resultados](#)

[Estrutura e Governança Corporativa](#)

[Pontos fortes da MAPFRE](#)

[Política de Dividendos](#)

[Plano Estratégico 2022-2024](#)

[MAPFRE Open Innovation](#)

[Marca Empregadora](#)

[Plano de Sustentabilidade 2022 - 2024](#)

[Investimento Socialmente Responsável](#)

[Situação da MAPFRE por Mercados](#)

[Verti](#)

[Outras Unidades de Negócio](#)

[Investimentos](#)

[MAPFRE Economics](#)

[Fundación MAPFRE](#)

[Recapitulando](#)

/Compromisso

- > Acreditamos que o desenvolvimento empresarial requer, ao mesmo tempo, do **desenvolvimento de um respeito total por todos os grupos** com os quais nos relacionamos.
- > Não é possível desenvolver negócios sustentáveis no tempo se não **cuidarmos da pegada social** que deixamos para trás. Não é possível ser relevantes no longo prazo se não cuidarmos do bem-estar das pessoas.
- > Somos um grupo empresarial **socialmente responsável e comprometido** com o ambiente, com nossos clientes e com toda a nossa organização.

Estamos comprometidos com a geração de negócios, mas com um **comportamento sustentável**, gerando valor e confiança.



[Mensagens Gerais sobre a MAPFRE](#)

[Nossa História](#)

[Nosso Propósito](#)

[Compromisso](#)

[Dividendo Social](#)

[Principais Dados Econômico-Financeiros](#)

[Empresa Global](#)

[Nossos Resultados](#)

[Estrutura e Governança Corporativa](#)

[Pontos fortes da MAPFRE](#)

[Política de Dividendos](#)

[Plano Estratégico 2022-2024](#)

[MAPFRE Open Innovation](#)

[Marca Empregadora](#)

[Plano de Sustentabilidade 2022 - 2024](#)

[Investimento Socialmente Responsável](#)

[Situação da MAPFRE por Mercados](#)

[Verti](#)

[Outras Unidades de Negócio](#)

[Investimentos](#)

[MAPFRE Economics](#)

[Fundación MAPFRE](#)

[Recapitulando](#)

/Dividendo Social

O fruto do esforço de nossos mais de 31.000 funcionários não é recebido apenas pelos acionistas da MAPFRE.

Temos orgulho de gerar dividendos econômicos, mas também dividendos sociais, que são recebidos por todos aqueles que interagem com nossa empresa.

| ALGUNS INDICADORES DE NOSSO DIVIDENDO SOCIAL EM 2022

- > Atualmente, temos cerca de **31.290 funcionários em todo o mundo, 97% com contrato permanente** e, para demonstrar a potência da MAPFRE como geradora de valor e emprego para outras indústrias, nossa atividade está beneficiando direta ou indiretamente mais de 250.000 pessoas em todo o mundo.
- > Estamos trabalhando para ter uma empresa cada vez mais **inclusiva e com oportunidades**. Até o final de 2022, atingimos o objetivo de 3,5% de pessoas com deficiência em nosso quadro de funcionários.
- > Somos atores do compromisso social por meio do **Voluntariado**. Nossos funcionários, nós mesmos, somos protagonistas ao colaborar em atividades sociais que ajudam outras pessoas.
- > Continuamos avançando em nosso **compromisso pela igualdade**. Concluímos 2022 com **42% de mulheres em cargos de responsabilidade**.



[Mensagens Gerais sobre a MAPFRE](#)

[Nossa História](#)

[Nosso Propósito](#)

[Compromisso](#)

[Dividendo Social](#)

[Principais Dados Econômico-Financeiros](#)

[Empresa Global](#)

[Nossos Resultados](#)

[Estrutura e Governança Corporativa](#)

[Pontos fortes da MAPFRE](#)

[Política de Dividendos](#)

[Plano Estratégico 2022-2024](#)

[MAPFRE Open Innovation](#)

[Marca Empregadora](#)

[Plano de Sustentabilidade 2022 - 2024](#)

[Investimento Socialmente Responsável](#)

[Situação da MAPFRE por Mercados](#)

[Verti](#)

[Outras Unidades de Negócio](#)

[Investimentos](#)

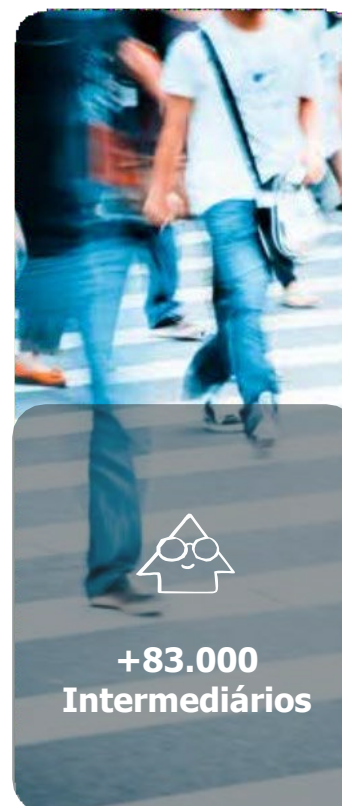
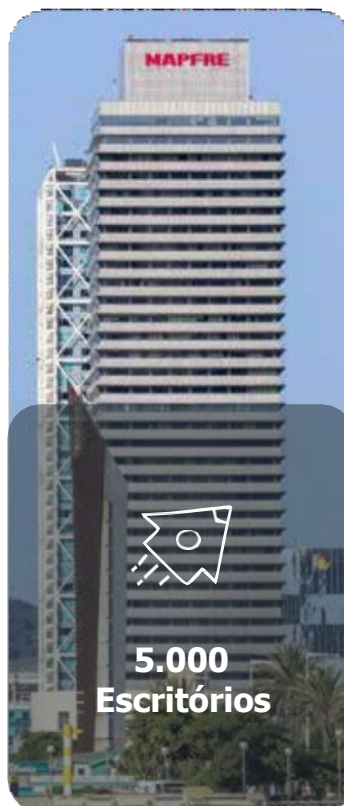
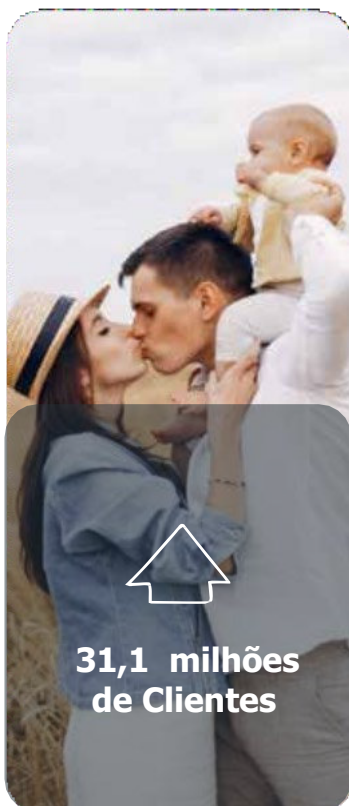
[MAPFRE Economics](#)

[Fundación MAPFRE](#)

[Resumindo](#)

/Principais Dados Econômico-Financeiros

- > Nossos **31.000 funcionários**, mais de **83.000 intermediários** e quase **5.000 escritórios** permitem oferecer uma ampla carteira de produtos em todo o mundo. Geramos mais de 250.000 empregos, entre diretos e indiretos, e trabalhamos com cerca de **145.000 prestadores**, com um faturamento de mais de 4.440 milhões de euros.
- > No centro de nossa atividade estão os cerca de **31,1 milhões de clientes** que confiam em nós em todo o mundo.
- > Na MAPFRE, somos pessoas que cuidam de pessoas.



[Mensagens Gerais sobre a MAPFRE](#)

[Nossa História](#)

[Nosso Propósito](#)

[Compromisso](#)

[Dividendo Social](#)

[Principais Dados Econômico-Financeiros](#)

[Empresa Global](#)

[Nossos Resultados](#)

[Estrutura e Governança Corporativa](#)

[Pontos fortes da MAPFRE](#)

[Política de Dividendos](#)

[Plano Estratégico 2022-2024](#)

[MAPFRE Open Innovation](#)

[Marca Empregadora](#)

[Plano de Sustentabilidade 2022 - 2024](#)

[Investimento Socialmente Responsável](#)

[Situação da MAPFRE por Mercados](#)

[Verti](#)

[Outras Unidades de Negócio](#)

[Investimentos](#)

[MAPFRE Economics](#)

[Fundación MAPFRE](#)

[Recapitulando](#)

/Empresa Global

FOCO NO CLIENTE

Sólida posição em todos os ramos.



AUTOMÓVEIS

+14 milhões de segurados



LAR

5 milhões de segurados



SAÚDE

+3 milhões de segurados



TOTAL DE ATIVOS

+ 59,6 bilhões de € em ativos administrativos



EMPRESAS

+1,4 milhões empresas seguradas



GLOBAL RISKS

+ 2.500 empresas seguradas



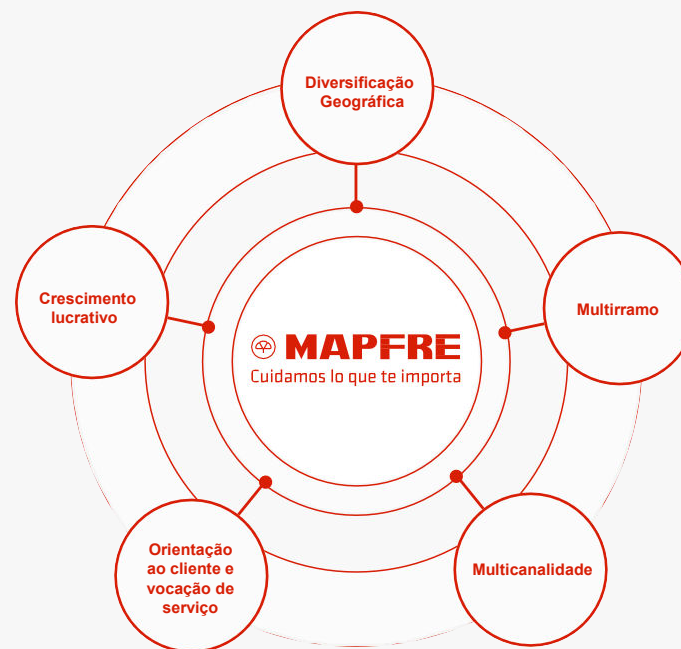
RESSEGURO

+1.300 empresas cedentes em +100 países



ASSISTÊNCIA

3,5 milhões de assistências realizadas
2,8 milhões de serviços



A MAPFRE conta com um **negócio diverso** entre seus diferentes ramos de atividade.

[Mensagens Gerais sobre a MAPFRE](#)

[Nossa História](#)

[Nosso Propósito](#)

[Compromisso](#)

[Dividendo Social](#)

[Principais Dados Econômico-Financeiros](#)

[Empresa Global](#)

[Nossos Resultados](#)

[Estrutura e Governança Corporativa](#)

[Pontos fortes da MAPFRE](#)

[Política de Dividendos](#)

[Plano Estratégico 2022-2024](#)

[MAPFRE Open Innovation](#)

[Marca Empregadora](#)

[Plano de Sustentabilidade 2022 - 2024](#)

[Investimento Socialmente Responsável](#)

[Situação da MAPFRE por Mercados](#)

[Verti](#)

[Outras Unidades de Negócio](#)

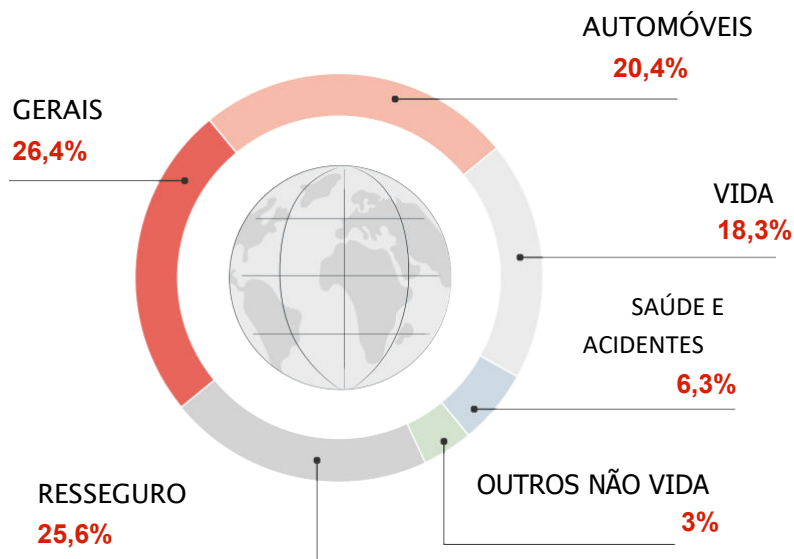
[Investimentos](#)

[MAPFRE Economics](#)

[Fundación MAPFRE](#)

[Resumindo](#)

/Empresa Global



- > A MAPFRE aspira a liderar os mercados nos quais opera através de um modelo de gestão próprio e diferenciado assentado no **crescimento lucrativo**, com uma clara e decidida **orientação ao cliente**, tanto particular quanto empresarial, com uma **abordagem multicanal** e uma profunda **vocação de serviço**.
- > Nosso modelo de negócio não se concentra exclusivamente em oferecer resultados econômicos, mas também em fazê-lo de maneira sustentável para **contribuir com o desenvolvimento das sociedades** em que operamos. O sucesso deste modelo é construído com base em nossas práticas de **boa governança**, em nossa **responsabilidade ambiental e de investimento**, e em nossa contribuição para a sociedade.

> Na MAPFRE, somos líderes na maioria dos mercados nos quais operamos. Conseguimos isso graças a um **modelo de gestão próprio e diferenciado** que, para alcançar um crescimento lucrativo, se assenta em vários fatores:

- **Transformação e inovação**
- **Diversificação geográfica**
- **Foco no cliente**, tanto particular quanto empresarial
- **Atendimento ao cliente** por meio de múltiplos canais
- Oferta de uma **ampla variedade de produtos e serviços**
- **Vocação de cuidar das pessoas**

[Mensagens Gerais sobre a MAPFRE](#)

[Nossa História](#)

[Nosso Propósito](#)

[Compromisso](#)

[Dividendo Social](#)

[Principais Dados Econômico-Financeiros](#)

[Empresa Global](#)

[Nossos Resultados](#)

[Estrutura e Governança Corporativa](#)

[Pontos fortes da MAPFRE](#)

[Política de Dividendos](#)

[Plano Estratégico 2022-2024](#)

[MAPFRE Open Innovation](#)

[Marca Empregadora](#)

[Plano de Sustentabilidade 2022 - 2024](#)

[Investimento Socialmente Responsável](#)

[Situação da MAPFRE por Mercados](#)

[Verti](#)

[Outras Unidades de Negócio](#)

[Investimentos](#)

[MAPFRE Economics](#)

[Fundación MAPFRE](#)

[Recapitulando](#)

/Empresa Global

O QUE OFERECEMOS?

> **Com foco nas pessoas**, oferecemos um programa de seguros de vida, saúde, acidentes, proteção do patrimônio (ou seja, seguros de automóveis, lar, seguros de responsabilidade civil, familiar, etc.), economia e investimento, aposentadoria, mortes, viagens e lazer. Uma oferta adaptada a cada país em função das necessidades do cliente.

> Também **ajudamos profissionais, empreendedores, autônomos e pequenas empresas** a desenvolver seus projetos. Nosso portfólio de produtos e serviços, que inclui soluções voltadas a veículos, responsabilidade civil e patrimônio, agricultura e pecuária, etc., permite que eles se concentrem em suas atividades profissionais, além de também segurar seus riscos pessoais, como acidentes, saúde, vida, aposentadoria, economia e investimento.

Para todas as empresas, pequenas, médias e grandes corporações, contamos com uma oferta de produtos e serviços adaptados à atividade de cada uma delas, tanto na esfera local, nacional quanto global, ajustados ao modelo de gestão de cada cliente.

> Para as grandes empresas, contamos com uma unidade especializada, **MAPFRE GLOBAL RISKS**, que oferece soluções para grandes riscos (aviação, energia, indústria, construção, etc.), graças à nossa experiência na liderança de programas internacionais globais para os riscos mais complexos.

> Além disso, contamos com uma oferta resseguradora, a **MAPFRE RE**, que presta serviço em mais de 100 países tanto para nós quanto para outros seguradores, através de 19 escritórios.

> Nossa administradora, a **MAPFRE AM**, é a entidade responsável pela aplicação dos princípios de investimento socialmente responsável e de administrar os investimentos do grupo e de nossos clientes.



[Mensagens Gerais sobre a MAPFRE](#)

[Nossa História](#)

[Nosso Propósito](#)

[Compromisso](#)

[Dividendo Social](#)

[Principais Dados Econômico-Financeiros](#)

[Empresa Global](#)

[Nossos Resultados](#)

[Estrutura e Governança Corporativa](#)

[Pontos fortes da MAPFRE](#)

[Política de Dividendos](#)

[Plano Estratégico 2022-2024](#)

[MAPFRE Open Innovation](#)

[Marca Empregadora](#)

[Plano de Sustentabilidade 2022 - 2024](#)

[Investimento Socialmente Responsável](#)

[Situação da MAPFRE por Mercados](#)

[Verti](#)

[Outras Unidades de Negócio](#)

[Investimentos](#)

[MAPFRE Economics](#)

[Fundación MAPFRE](#)

[Recapitulando](#)

/Nossos Resultados

Em nosso último exercício completo, alcançamos um volume de prêmios de mais de **24,5 bilhões de euros**, e um lucro atribuível de **642 milhões de euros**.

Receitas

29.510

+8,3%



Prêmios

24.540

+10,8%

+8,7%*



Lucro atribuível

642

-16,1%



Taxa Combinada

98%

ROE

8,2%

Índice de Solvência*

201,2%

[Mensagens Gerais sobre a MAPFRE](#)

[Nossa História](#)

[Nosso Propósito](#)

[Compromisso](#)

[Dividendo Social](#)

[Principais Dados Econômico-Financeiros](#)

[Empresa Global](#)

[Nossos Resultados](#)

[Estrutura e Governança Corporativa](#)

[Pontos fortes da MAPFRE](#)

[Política de Dividendos](#)

[Plano Estratégico 2022-2024](#)

[MAPFRE Open Innovation](#)

[Marca Empregadora](#)

[Plano de Sustentabilidade 2022 - 2024](#)

[Investimento Socialmente Responsável](#)

[Situação da MAPFRE por Mercados](#)

[Verti](#)

[Outras Unidades de Negócio](#)

[Investimentos](#)

[MAPFRE Economics](#)

[Fundación MAPFRE](#)

[Recapitulando](#)

Milhões de euros.

* Variações com taxas de câmbio constantes.

** Dados até dez. 2022

/Nossos Resultados

Diante de um contexto volátil e incerto, a MAPFRE coloca a solidez e a fortaleza de seu negócio em primeiro lugar

- > A MAPFRE conta com uma série de vantagens competitivas, com especial destaque para a diversificação de negócios assentada em **3 pilares**: geográfica, de produtos e de balanço. Somos um ator global com mais de 31 milhões de clientes no mundo e ocupamos uma posição de liderança na maioria dos países em que operamos.
- > Em 2022, continuamos crescendo. O aumento dos prêmios é realmente espetacular, com **um negócio muito resiliente na Espanha e uma evolução excepcional na América Latina**, especialmente no Brasil. Também experimentamos um aumento de 2 dígitos em resseguros e riscos globais. Atingimos o maior nível de negócio dos últimos 5 anos. E o maior volume de receitas já registrado em um exercício completo, prestes a atingir 30.000 milhões de euros de faturamento.
- > Contamos com uma **sólida posição de solvência e flexibilidade financeira**, bem como uma elevada liquidez, o que garante poder lidar com qualquer incerteza potencial e nos permite aproveitar as oportunidades de crescimento.

FORTALEZAS FINANCEIRAS:

Rating Fortaleza Financeira:
Fitch **A- (estável)** S & P **A- (estável)**

Nível de dívida
Índice **26%**

Tesouraria
2.575 M€

Posição de solvência
201,2%

Qualidade do Capital
84% Tier 1

Resultado Técnico
Taxa Combinada de Seguro
98%

[Mensagens Gerais sobre a MAPFRE](#)

[Nossa História](#)

[Nosso Propósito](#)

[Compromisso](#)

[Dividendo Social](#)

[Principais Dados Econômico-Financeiros](#)

[Empresa Global](#)

[Nossos Resultados](#)

[Estrutura e Governança Corporativa](#)

[Pontos fortes da MAPFRE](#)

[Política de Dividendos](#)

[Plano Estratégico 2022-2024](#)

[MAPFRE Open Innovation](#)

[Marca Empregadora](#)

[Plano de Sustentabilidade 2022 - 2024](#)

[Investimento Socialmente Responsável](#)

[Situação da MAPFRE por Mercados](#)

[Verti](#)

[Outras Unidades de Negócio](#)

[Investimentos](#)

[MAPFRE Economics](#)

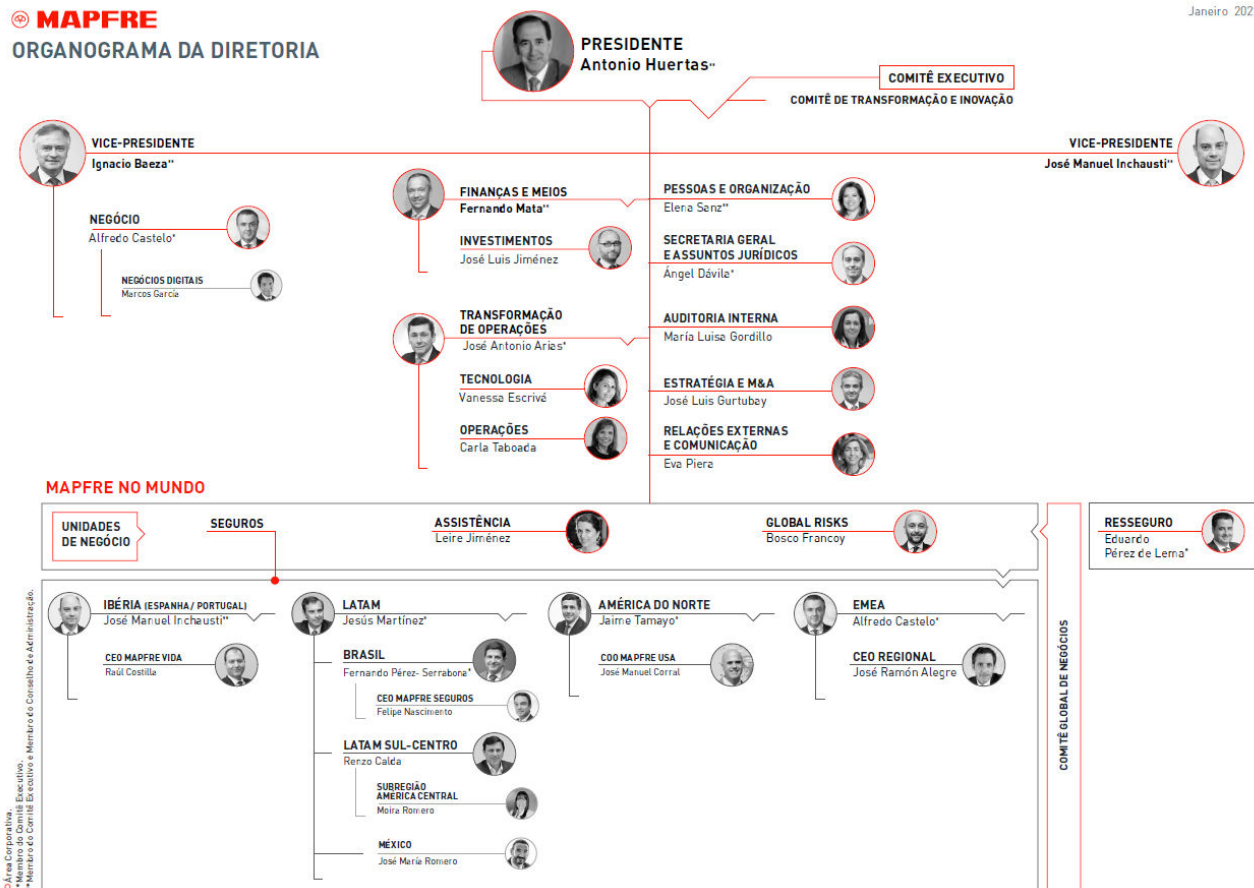
[Fundación MAPFRE](#)

[Resumindo](#)

/Estrutura e Governança Corporativa

- > Nos últimos anos, **transformamos** nossa estrutura de forma significativa, graças ao esforço de toda a organização para se adaptar aos **desafios estratégicos** exigidos por nossa dimensão e presença global.

Este é o organograma da empresa:



[Mensagens Gerais sobre a MAPFRE](#)

[Nossa História](#)

[Nosso Propósito](#)

[Compromisso](#)

[Dividendo Social](#)

[Principais Dados Econômico-Financeiros](#)

[Empresa Global](#)

[Nossos Resultados](#)

[Estrutura e Governança Corporativa](#)

[Pontos fortes da MAPFRE](#)

[Política de Dividendos](#)

[Plano Estratégico 2022-2024](#)

[MAPFRE Open Innovation](#)

[Marca Empregadora](#)

[Plano de Sustentabilidade 2022 - 2024](#)

[Investimento Socialmente Responsável](#)

[Situação da MAPFRE por Mercados](#)

[Verti](#)

[Outras Unidades de Negócio](#)

[Investimentos](#)

[MAPFRE Economics](#)

[Fundación MAPFRE](#)

[Resumindo](#)

/Estrutura e Governança Corporativa

> A governança do Grupo é baseada em três pilares:

A alta supervisão e administração, desenvolvida através dos **Conselhos de Administração** da MAPFRE e seus **Comitês Delegados**.

A função executiva é realizada através dos **órgãos executivos unipessoais** e dos **colegiados**, o **Comitê Executivo** e o **Comitê de Diretoria**.

As regras da **governança corporativa da MAPFRE**, que são o conjunto de princípios e normas que garantem uma gestão e controle adequados. Com uma ampla participação dos conselheiros e executivos na tomada de decisões para o desenvolvimento ordenado da empresa.

[Mensagens Gerais sobre a MAPFRE](#)

[Nossa História](#)

[Nosso Propósito](#)

[Compromisso](#)

[Dividendo Social](#)

[Principais Dados Econômico-Financeiros](#)

[Empresa Global](#)

[Nossos Resultados](#)

[Estrutura e Governança Corporativa](#)

[Pontos fortes da MAPFRE](#)

[Política de Dividendos](#)

[Plano Estratégico 2022-2024](#)

[MAPFRE Open Innovation](#)

[Marca Empregadora](#)

[Plano de Sustentabilidade 2022 - 2024](#)

[Investimento Socialmente Responsável](#)

[Situação da MAPFRE por Mercados](#)

[Verti](#)

[Outras Unidades de Negócio](#)

[Investimentos](#)

[MAPFRE Economics](#)

[Fundación MAPFRE](#)

[Recapitulando](#)

/Pontos fortes DA MAPFRE

1 ● Estabilidade acionária

- > Entendido não apenas por que a Fundación MAPFRE possui uma posição acionária majoritária, mas também porque o perfil de nossos acionistas é de investidores comprometidos que acompanham o desenvolvimento da empresa confiando no profissionalismo da equipe e na gestão prudente dos ativos do Grupo a médio e longo prazo.

2 ● Controle rigoroso dos riscos

- > A MAPFRE desenvolve uma gestão protetora de seu balanço, portanto, os riscos assumidos, seguradores, operacionais, de crédito e investimento são medidos e quantificados para sua gestão adequada.

3 ● Cultura de gestão descentralizada

- > O desenvolvimento comercial e de serviço da MAPFRE sempre se assentou na proximidade com o cliente e o intermediário, e é por isso que acreditamos no desenvolvimento de estruturas comerciais próximas a eles.

[Mensagens Gerais sobre a MAPFRE](#)

[Nossa História](#)

[Nosso Propósito](#)

[Compromisso](#)

[Dividendo Social](#)

[Principais Dados Econômico-Financeiros](#)

[Empresa Global](#)

[Nossos Resultados](#)

[Estrutura e Governança Corporativa](#)

Pontos fortes da MAPFRE

[Política de Dividendos](#)

[Plano Estratégico 2022-2024](#)

[MAPFRE Open Innovation](#)

[Marca Empregadora](#)

[Plano de Sustentabilidade 2022 - 2024](#)

[Investimento Socialmente Responsável](#)

[Situação da MAPFRE por Mercados](#)

[Verti](#)

[Outras Unidades de Negócio](#)

[Investimentos](#)

[MAPFRE Economics](#)

[Fundación MAPFRE](#)

[Rescapitulando](#)

/Pontos fortes DA MAPFRE

4 ● Compromisso de longo prazo com os grupos de interesse

- > Da mesma forma que com os acionistas, buscamos um compromisso duradouro e estável com todos os outros grupos de interesse. Promovemos o emprego de qualidade, permanente e com um alto grau de profissionalização entre nossos funcionários.
- > Com os prestadores e outros colaboradores desenvolvemos relacionamentos equilibrados, que permitam que ambas as partes atuem com controle total de suas atividades, planejem as finanças a longo prazo e obtenham uma rentabilidade adequada. A MAPFRE homologará 14.500 prestadores com critérios de sustentabilidade até 2024.
- > Queremos que todos os prestadores externos de serviços sejam, por sua vez, embaixadores de nossa marca e de nossa reputação.
- > Para os clientes desenvolvemos produtos e serviços atraentes, sustentáveis, com preços justos e adequados, com o objetivo de que, sob a reputação da marca e com uma atuação socialmente responsável, obtenham sua confiança a médio e longo prazo.

[Mensagens Gerais sobre a MAPFRE](#)

[Nossa História](#)

[Nosso Propósito](#)

[Compromisso](#)

[Dividendo Social](#)

[Principais Dados Econômico-Financeiros](#)

[Empresa Global](#)

[Nossos Resultados](#)

[Estrutura e Governança Corporativa](#)

Pontos fortes da MAPFRE

[Política de Dividendos](#)

[Plano Estratégico 2022-2024](#)

[MAPFRE Open Innovation](#)

[Marca Empregadora](#)

[Plano de Sustentabilidade 2022 - 2024](#)

[Investimento Socialmente Responsável](#)

[Situação da MAPFRE por Mercados](#)

[Verti](#)

[Outras Unidades de Negócio](#)

[Investimentos](#)

[MAPFRE Economics](#)

[Fundación MAPFRE](#)

[Recapitulando](#)

/Pontos fortes DA MAPFRE

5 ● Equipe humana, capacidades e senso de pertencimento

- > Os funcionários da MAPFRE e os de nossos colaboradores são selecionados e treinados para serem os melhores profissionais do mercado.
- > A cultura do esforço, do cumprimento de objetivos, do desenvolvimento de uma carreira profissional dentro da empresa são valores que oferecemos em nossa organização.
- > Cuidamos do clima organizacional e investimos recursos em treinamento, tanto técnico quanto de habilidades, para promover a mobilidade interna e o aproveitamento de oportunidades.
- > A forte cultura interna promove um alinhamento emocional entre a empresa e o funcionário, que facilita uma ampla identificação entre os valores próprios e os do Grupo.

[Mensagens Gerais sobre a MAPFRE](#)

[Nossa História](#)

[Nosso Propósito](#)

[Compromisso](#)

[Dividendo Social](#)

[Principais Dados Econômico-Financeiros](#)

[Empresa Global](#)

[Nossos Resultados](#)

[Estrutura e Governança Corporativa](#)

[Pontos fortes da MAPFRE](#)

[Política de Dividendos](#)

[Plano Estratégico 2022-2024](#)

[MAPFRE Open Innovation](#)

[Marca Empregadora](#)

[Plano de Sustentabilidade 2022 - 2024](#)

[Investimento Socialmente Responsável](#)

[Situação da MAPFRE por Mercados](#)

[Verti](#)

[Outras Unidades de Negócio](#)

[Investimentos](#)

[MAPFRE Economics](#)

[Fundación MAPFRE](#)

[Recapitulando](#)

/Pontos fortes DA MAPFRE

SÓLIDO CRESCIMENTO DOS PRÊMIOS E DO LUCRO

Espanha, Brasil e RE, principais contribuidores para o resultado.

Latam lidera o crescimento de prêmios com **+25%**.

SOLVÊNCIA E LIQUIDEZ

Elevada posição de tesouraria e qualidade do capital. Baixo nível de dívida.

Retribuição paga aos acionistas: **14,5 centavos** por ação, dividendo 447M€ em 2022.

COMPROMISSO COM A SOCIEDADE

900M€ desembolsados por sinistros da Covid desde o início da pandemia.

63M€ pagos às Administrações Públicas



[Mensagens Gerais sobre a MAPFRE](#)

[Nossa História](#)

[Nosso Propósito](#)

[Compromisso](#)

[Dividendo Social](#)

[Principais Dados Econômico-Financeiros](#)

[Empresa Global](#)

[Nossos Resultados](#)

[Estrutura e Governança Corporativa](#)

[Pontos fortes da MAPFRE](#)

[Política de Dividendos](#)

[Plano Estratégico 2022-2024](#)

[MAPFRE Open Innovation](#)

[Marca Empregadora](#)

[Plano de Sustentabilidade 2022 - 2024](#)

[Investimento Socialmente Responsável](#)

[Situação da MAPFRE por Mercados](#)

[Verti](#)

[Outras Unidades de Negócio](#)

[Investimentos](#)

[MAPFRE Economics](#)

[Fundación MAPFRE](#)

[Recapitulando](#)

/Pontos fortes DA MAPFRE

Em 2023, os motores estão preparados

MODELO DE NEGÓCIO

- > Um modelo de negócio à prova de estresse e diversificado.

CAPACIDADE FINANCEIRA

- > Uma capacidade tributária elevada e disponível, caso surjam oportunidades.

EFICIÊNCIA

- > Uma empresa responsável e produtiva capaz de gerar benefícios em contextos difíceis.

TRANSFORMAÇÃO

- > Uma empresa em pleno processo de transformação.

SUSTENTABILIDADE

- > Um plano de sustentabilidade com objetivos ambiciosos e integrado na estratégia da empresa.



[Mensagens Gerais sobre a MAPFRE](#)

[Nossa História](#)

[Nosso Propósito](#)

[Compromisso](#)

[Dividendo Social](#)

[Principais Dados Econômico-Financeiros](#)

[Empresa Global](#)

[Nossos Resultados](#)

[Estrutura e Governança Corporativa](#)

Pontos fortes da MAPFRE

[Política de Dividendos](#)

[Plano Estratégico 2022-2024](#)

[MAPFRE Open Innovation](#)

[Marca Empregadora](#)

[Plano de Sustentabilidade 2022 - 2024](#)

[Investimento Socialmente Responsável](#)

[Situação da MAPFRE por Mercados](#)

[Verti](#)

[Outras Unidades de Negócio](#)

[Investimentos](#)

[MAPFRE Economics](#)

[Fundación MAPFRE](#)

[Recapitulando](#)

/Pontos fortes DA MAPFRE

- > Contamos com um **sólido modelo de negócio, diversificado** e capaz de resistir os contextos mais desafiadores, e continuar demonstrando uma evolução muito sólida de nosso negócio e do resultado.
- > E, além disso, apesar do contexto, **continuamos a crescer**, avançando em nossa transformação cultural e organizacional que nos permite hoje ser uma empresa cada vez mais aberta e conectada digitalmente com todos nossos grupos de interesse. Uma empresa que sempre mantém a **excelência dos serviços** e nossa busca incessante por maior eficiência e rentabilidade.
- > Estamos prontos para aproveitar as oportunidades. Temos a aspiração e a ambição de **crescer de forma sólida, com eficiência e produtividade**.

- > Nosso objetivo é crescer com nossos próprios meios, porque **temos as equipes e o modelo de negócio idôneos** para aproveitar as oportunidades de crescimento que ainda existem nos mercados em que operamos. Mas também contamos com a capacidade tributária e os recursos que nos dão a solvência e liquidez para aproveitar quaisquer outras oportunidades que surjam em nosso caminho.



[Mensagens Gerais sobre a MAPFRE](#)

[Nossa História](#)

[Nosso Propósito](#)

[Compromisso](#)

[Dividendo Social](#)

[Principais Dados Econômico-Financeiros](#)

[Empresa Global](#)

[Nossos Resultados](#)

[Estrutura e Governança Corporativa](#)

[Pontos fortes da MAPFRE](#)

[Política de Dividendos](#)

[Plano Estratégico 2022-2024](#)

[MAPFRE Open Innovation](#)

[Marca Empregadora](#)

[Plano de Sustentabilidade 2022 - 2024](#)

[Investimento Socialmente Responsável](#)

[Situação da MAPFRE por Mercados](#)

[Verti](#)

[Outras Unidades de Negócio](#)

[Investimentos](#)

[MAPFRE Economics](#)

[Fundación MAPFRE](#)

[Recapitulando](#)

/Política de Dividendos

DA MAPFRE

Retribuição generosa e sustentável para nossos acionistas

2.100M€

Em dinheiro em 5 anos

DIVIDENDO PAGO EM 2022

14,5

Centavo
por ação

TOTAL **447M€**

PAGOS EM DIVIDENDOS

2019	2020	2021
447M€	416M€	416 M€

Rentabilidade
do dividendo pago sobre a
cotação média

8,3%

[Mensagens Gerais sobre a MAPFRE](#)

[Nossa História](#)

[Nosso Propósito](#)

[Compromisso](#)

[Dividendo Social](#)

[Principais Dados Econômico-Financeiros](#)

[Empresa Global](#)

[Nossos Resultados](#)

[Estrutura e Governança Corporativa](#)

[Pontos fortes da MAPFRE](#)

[Política de Dividendos](#)

[Plano Estratégico 2022-2024](#)

[MAPFRE Open Innovation](#)

[Marca Empregadora](#)

[Plano de Sustentabilidade 2022 - 2024](#)

[Investimento Socialmente Responsável](#)

[Situação da MAPFRE por Mercados](#)

[Verti](#)

[Outras Unidades de Negócio](#)

[Investimentos](#)

[MAPFRE Economics](#)

[Fundación MAPFRE](#)

[Recapitulando](#)

/Política de Dividendos

DA MAPFRE

COMPROMISSO COM OS ACIONISTAS

- > A Assembleia Geral de Acionistas aprovou o pagamento de um dividendo complementar do exercício 2022 de 8,5 centavos por ação que, juntamente com os 6 centavos do dividendo a receber pago em novembro, alcançam 14,5 centavos por ação.
- > A retribuição ao acionista da MAPFRE continua como uma das mais elevadas do mercado de ações espanhol, com **uma rentabilidade sobre a cotação média superior a 8,3%**.
- > Ao mencionar os acionistas da MAPFRE, muitas vezes se considera o acionista principal, que é a Fundación MAPFRE, que nos fornece a **estabilidade e independência imprescindíveis** que os grupos globais como o nosso exigem.
- > Mas por trás há também **219.000 acionistas**, a maioria deles pequenos em volume de investimento, para os quais o dividendo da MAPFRE representa uma receita recorrente esperada. Cumprimos com todos eles.
- > Nos últimos 5 exercícios, a MAPFRE destinou a retribuir a confiança do acionista em dividendos no valor de cerca de **2.100 milhões de euros**, sendo ano após ano uma das mais elevadas do Ibx 35.



[Mensagens Gerais sobre a MAPFRE](#)

[Nossa História](#)

[Nosso Propósito](#)

[Compromisso](#)

[Dividendo Social](#)

[Principais Dados Econômico-Financeiros](#)

[Empresa Global](#)

[Nossos Resultados](#)

[Estrutura e Governança Corporativa](#)

[Pontos fortes da MAPFRE](#)

[Política de Dividendos](#)

[Plano Estratégico 2022-2024](#)

[MAPFRE Open Innovation](#)

[Marca Empregadora](#)

[Plano de Sustentabilidade 2022 - 2024](#)

[Investimento Socialmente Responsável](#)

[Situação da MAPFRE por Mercados](#)

[Verti](#)

[Outras Unidades de Negócio](#)

[Investimentos](#)

[MAPFRE Economics](#)

[Fundación MAPFRE](#)

[Recapitulando](#)

/Plano Estratégico

2022-2024

- > A MAPFRE continua avançando em seu plano estratégico para o período 2022-2024. Um ciclo estratégico quem tem como característica a **adaptação contínua** para um contexto em contínua mudança. Na MAPFRE, aspiramos a obter bons resultados que nos permitam cuidar do Grupo e legitimar, em primeiro lugar, nossa autenticidade e nosso propósito.

Contamos com os recursos, as capacidades e o talento necessários.

Este é o *momento*. Chegou a *hora!*



[Mensagens Gerais sobre a MAPFRE](#)

[Nossa História](#)

[Nosso Propósito](#)

[Compromisso](#)

[Dividendo Social](#)

[Principais Dados Econômico-Financeiros](#)

[Empresa Global](#)

[Nossos Resultados](#)

[Estrutura e Governança Corporativa](#)

[Pontos fortes da MAPFRE](#)

[Política de Dividendos](#)

[Plano Estratégico 2022-2024](#)

[MAPFRE Open Innovation](#)

[Marca Empregadora](#)

[Plano de Sustentabilidade 2022 - 2024](#)

[Investimento Socialmente Responsável](#)

[Situação da MAPFRE por Mercados](#)

[Verti](#)

[Outras Unidades de Negócio](#)

[Investimentos](#)

[MAPFRE Economics](#)

[Fundación MAPFRE](#)

[Recapitulando](#)

/Plano Estratégico

2022-2024

TRÊS PILARES ESTRATÉGICOS

CRESCIMENTO

Potencializaremos o crescimento, que aspiramos que seja disciplinado, sustentável, equilibrado e lucrativo, porque estamos em mercados diferentes e isso significa que devemos ser capazes de priorizar e fortalecer aquilo que pode criar valor sustentável, diferenciador e escalável.

EFICIÊNCIA E PRODUTIVIDADE

Reforçaremos a eficiência e produtividade para melhorar nossa competitividade e as margens, visando investir em mais serviços de valor agregado.

TRANSFORMAÇÃO

Continuaremos avançando em nossa transformação, um processo que é completamente transversal, pois ele afeta tanto os modelos de negócio quanto o próprio processo evolutivo de nossa organização e de nós mesmos, para nos adaptar às novas realidades sociais e aos muitos aspectos culturais que já fazem parte de nosso dia a dia.



Como medimos isso?

O Plano define métricas muito concretas, que se refletem em um marco de referência e em objetivos específicos para cada um dos pilares.

[Mensagens Gerais sobre a MAPFRE](#)

[Nossa História](#)

[Nosso Propósito](#)

[Compromisso](#)

[Dividendo Social](#)

[Principais Dados Econômico-Financeiros](#)

[Empresa Global](#)

[Nossos Resultados](#)

[Estrutura e Governança Corporativa](#)

[Pontos fortes da MAPFRE](#)

[Política de Dividendos](#)

[Plano Estratégico 2022-2024](#)

[MAPFRE Open Innovation](#)

[Marca Empregadora](#)

[Plano de Sustentabilidade 2022 - 2024](#)

[Investimento Socialmente Responsável](#)

[Situação da MAPFRE por Mercados](#)

[Verti](#)

[Outras Unidades de Negócio](#)

[Investimentos](#)

[MAPFRE Economics](#)

[Fundación MAPFRE](#)

[Recapitulando](#)

/Plano Estratégico

2022-2024

MARCO DE REFERÊNCIA 2022 - 2024

TAXA DE SOLVÊNCIA

175% - 225%

PAY OUT

≥ 50%

TAXA DÍVIDA

23% - 25%

OBJETIVOS DO PLANO ESTRATÉGICO

Na última Assembleia de Acionistas **atualizamos nossos compromissos públicos estratégicos:**

- > Quanto ao **crescimento**, mantemos o mesmo objetivo **entre 5% e 6%** para os dois anos restantes, com o que o crescimento médio do triênio seria superior a 7%, tendo crescido 11% neste primeiro ano.
- > **O índice combinado médio** ficará em **torno de 96%** nos próximos dois anos.
- > Mantemos **nossa meta de ROE** médio entre **9% e 10%**.



[Mensagens Gerais sobre a MAPFRE](#)

[Nossa História](#)

[Nosso Propósito](#)

[Compromisso](#)

[Dividendo Social](#)

[Principais Dados Econômico-Financeiros](#)

[Empresa Global](#)

[Nossos Resultados](#)

[Estrutura e Governança Corporativa](#)

[Pontos fortes da MAPFRE](#)

[Política de Dividendos](#)

[Plano Estratégico 2022-2024](#)

[MAPFRE Open Innovation](#)

[Marca Empregadora](#)

[Plano de Sustentabilidade 2022 - 2024](#)

[Investimento Socialmente Responsável](#)

[Situação da MAPFRE por Mercados](#)

[Verti](#)

[Outras Unidades de Negócio](#)

[Investimentos](#)

[MAPFRE Economics](#)

[Fundación MAPFRE](#)

[Recapitulando](#)

/MAPFRE Open Innovation

A INOVAÇÃO ABERTA DA MAPFRE

A MAPFRE tem em uma longa história como empresa inovadora. A inovação está em seu DNA e é uma de suas alavancas principais para impulsionar o crescimento orgânico e projetar seu horizonte estratégico, gerando em forma permanente propostas de valor diferenciais para os clientes a partir de uma abordagem transversal e integral que lhe permite responder aos desafios do negócio.

MAPFRE Open Innovation

- > É a aposta estratégica da MAPFRE para impulsionar a transformação focada no cliente. Com ela, na MAPFRE queremos potencializar a inovação realizada pelas pessoas para as pessoas.
- > O objetivo de MAPFRE Open Innovation é colaborar com startups, universidades e outros stakeholders para o desenvolvimento de soluções disruptivas que gerem impactos positivos em nosso negócio e na sociedade. Todas as iniciativas de MAPFRE Open Innovation contam com mais de **2,8 milhões de clientes** beneficiados até agora.
- > **Analisamos mais de 2.500 startups** e mais de 50 delas passaram pelos programas de aceleração e adoção, consolidando o relacionamento da MAPFRE com empreendedores de nosso setor, já se tornando uma referência para o mundo Insurtech.



[Mensagens Gerais sobre a MAPFRE](#)

[Nossa História](#)

[Nosso Propósito](#)

[Compromisso](#)

[Dividendo Social](#)

[Principais Dados Econômico-Financeiros](#)

[Empresa Global](#)

[Nossos Resultados](#)

[Estrutura e Governança Corporativa](#)

[Pontos fortes da MAPFRE](#)

[Política de Dividendos](#)

[Plano Estratégico 2022-2024](#)

[MAPFRE Open Innovation](#)

[Marca Empregadora](#)

[Plano de Sustentabilidade 2022 - 2024](#)

[Investimento Socialmente Responsável](#)

[Situação da MAPFRE por Mercados](#)

[Verti](#)

[Outras Unidades de Negócio](#)

[Investimentos](#)

[MAPFRE Economics](#)

[Fundación MAPFRE](#)

[Recapitulando](#)

/MAPFRE Open Innovation

SEIS ALAVANCAS CHAVE

1

COMO ALAVANCA PARA A TRANSFORMAÇÃO DA EMPRESA

A MAPFRE precisa estar preparada diante das mudanças exigidas pela sociedade, pelos clientes e pelo próprio negócio, e MAPFRE Open Innovation é uma realidade imprescindível para isso.

2

SEM COMPARTIMENTOS ESTANQUES

Os horizontes temporais da transformação não são quadriculados, e a realidade é muito mais rica e complexa. É por isso que MAPFRE Open Innovation é flexível, adapta-se todos os dias aos novos tempos e não trabalha com etiquetas nem gavetas.

3

COMO CATALISADOR DE PROPOSTAS

e projetos chave para atingir o equilíbrio entre estratégia e disrupção.

4

COM UM PORTFÓLIO 360°

Além de atender às diferentes necessidades de transformação, gera um maior entendimento com o negócio.

5

COMO APOSTA PELO TALENTO INTERNO E EXTERNO

Para certos projetos precisamos de novas capacidades, novos pontos de vista e energia renovada, mas também desejamos e devemos aproveitar o enorme conhecimento e a capacidade de nossas equipes em todas as geografias.

6

PARA CRIAR METODOLOGIA INOVADORA

Contar com um método sempre funcionou na inovação e é algo que envolve muito mais esforço do que inspiração. Assim, parte do potencial de MAPFRE Open Innovation está na criação de metodologias de trabalho.

[Mensagens Gerais sobre a MAPFRE](#)

[Nossa História](#)

[Nosso Propósito](#)

[Compromisso](#)

[Dividendo Social](#)

[Principais Dados Econômico-Financeiros](#)

[Empresa Global](#)

[Nossos Resultados](#)

[Estrutura e Governança Corporativa](#)

[Pontos fortes da MAPFRE](#)

[Política de Dividendos](#)

[Plano Estratégico 2022-2024](#)

[MAPFRE Open Innovation](#)

[Marca Empregadora](#)

[Plano de Sustentabilidade 2022 - 2024](#)

[Investimento Socialmente Responsável](#)

[Situação da MAPFRE por Mercados](#)

[Verti](#)

[Outras Unidades de Negócio](#)

[Investimentos](#)

[MAPFRE Economics](#)

[Fundación MAPFRE](#)

[Recapitulando](#)

/Marca Empregadora

> A marca global da MAPFRE como empregadora fala do que somos e do que oferecemos. Ela nos posiciona ainda mais nos mercados em que operamos como **uma das melhores empresas para trabalhar** e, assim, sermos escolhidos pelo melhor talento.

> Somos uma empresa diferente, com um propósito claro, e isso nos permite contar com uma marca empregadora relevante e diferencial, que destaca os atributos que fazem da MAPFRE um excelente lugar para trabalhar, um lugar...

Onde seu tempo faz sentido

MAPFRE *Onde seu tempo faz sentido*

NA MAPFRE, CADA MINUTO QUE VOCÊ INVESTE FAZ SENTIDO **PORQUE...**

SOMOS TALENTO

Conosco, pode ser você mesmo, levando seu talento para onde desejar.

SOMOS COMPROMISSO

Estamos comprometidos com a sociedade e também com você, para criar juntos um mundo melhor no qual possamos viver todos os dias.

INOVAMOS COM PROPÓSITO

Nosso ambiente aberto e colaborativo permite oferecer soluções inovadoras que melhoram a vida das pessoas.

jobs.mapfre.com

[Mensagens Gerais sobre a MAPFRE](#)

[Nossa História](#)

[Nosso Propósito](#)

[Compromisso](#)

[Dividendo Social](#)

[Principais Dados Econômico-Financeiros](#)

[Empresa Global](#)

[Nossos Resultados](#)

[Estrutura e Governança Corporativa](#)

[Pontos fortes da MAPFRE](#)

[Política de Dividendos](#)

[Plano Estratégico 2022-2024](#)

[MAPFRE Open Innovation](#)

[Marca Empregadora](#)

[Plano de Sustentabilidade 2022 - 2024](#)

[Investimento Socialmente Responsável](#)

[Situação da MAPFRE por Mercados](#)

[Verti](#)

[Outras Unidades de Negócio](#)

[Investimentos](#)

[MAPFRE Economics](#)

[Fundación MAPFRE](#)

[Resumindo](#)

/Plano de Sustentabilidade

2022 - 2024

- > Nosso Plano de Sustentabilidade nos acompanha na estratégia, nos orienta no desenvolvimento do negócio, tanto no desenvolvimento de produtos e serviços quanto na gestão responsável de nossos ativos e investimentos.
- > Nossa estratégia foi desenhada para produzir efeitos transformadores muito positivos nas três alavancas da gestão ESG, e especialmente no “S” de Social também de maneira integrada no negócio.

A SUSTENTABILIDADE É ESTRATÉGICA PARA A MAPFRE

#AParteQueNosToca



[Mensagens Gerais sobre a MAPFRE](#)

[Nossa História](#)

[Nosso Propósito](#)

[Compromisso](#)

[Dividendo Social](#)

[Principais Dados Econômico-Financeiros](#)

[Empresa Global](#)

[Nossos Resultados](#)

[Estrutura e Governança Corporativa](#)

[Pontos fortes da MAPFRE](#)

[Política de Dividendos](#)

[Plano Estratégico 2022-2024](#)

[MAPFRE Open Innovation](#)

[Marca Empregadora](#)

[Plano de Sustentabilidade 2022 - 2024](#)

[Investimento Socialmente Responsável](#)

[Situação da MAPFRE por Mercados](#)

[Verti](#)

[Outras Unidades de Negócio](#)

[Investimentos](#)

[MAPFRE Economics](#)

[Fundación MAPFRE](#)

[Recapitulando](#)

/Plano de Sustentabilidade

2022 - 2024

- > Além dos dois desafios de sustentabilidade que incluímos como objetivos da estratégia, a desigualdade salarial e os investimentos ESG, nesta área também **nos comprometemos a:**
 - > Estender a **neutralidade de emissões até 2024**, já alcançada na Espanha e em Portugal, para os principais países da MAPFRE no mundo, para alcançar a neutralidade global até 2030.
 - > Continuar com nossas **políticas trabalhistas inclusivas**, com o objetivo alcançado de **3,5% de pessoas com deficiência no quadro de funcionários**.
 - > Homologar em **sustentabilidade 100%** dos prestadores preferenciais de lar, automóveis, saúde e compras nos principais mercados da MAPFRE.
- > Além disso, como seguradores, a partir de nossas atividades podemos ajudar nossos clientes a avançar de maneira progressiva rumo a atividades menos poluentes. Por isso, decidimos **não investir em segurar empresas de carvão, gás e petróleo que não estejam executando um plano de transição energética**.
- > E para demonstrar de forma transparente nosso próprio nível de exigência, os 250 executivos mais relevantes da MAPFRE no mundo têm vinculada parte de sua **remuneração variável ao cumprimento destes compromissos de sustentabilidade**.



[Mensagens Gerais sobre a MAPFRE](#)

[Nossa História](#)

[Nosso Propósito](#)

[Compromisso](#)

[Dividendo Social](#)

[Principais Dados Econômico-Financeiros](#)

[Empresa Global](#)

[Nossos Resultados](#)

[Estrutura e Governança Corporativa](#)

[Pontos fortes da MAPFRE](#)

[Política de Dividendos](#)

[Plano Estratégico 2022-2024](#)

[MAPFRE Open Innovation](#)

[Marca Empregadora](#)

[Plano de Sustentabilidade 2022 - 2024](#)

[Investimento Socialmente Responsável](#)

[Situação da MAPFRE por Mercados](#)

[Verti](#)

[Outras Unidades de Negócio](#)

[Investimentos](#)

[MAPFRE Economics](#)

[Fundación MAPFRE](#)

[Recapitulando](#)

/Investimento Socialmente Responsável

A MAPFRE aspira ser a seguradora de referência em Investimento Socialmente Responsável (ISR).

90%
INVESTIMENTO RESPONSÁVEL
até 2024

- > A ISR sempre esteve no DNA da MAPFRE, porque a Responsabilidade Social Corporativa, a antessala da ISR, já tinha sido incluída nos **Estatutos fundacionais da MAPFRE há mais de 50 anos**.
- > Há alguns anos, também somos signatários dos **Princípios de Investimento Responsável (PRI)** e, por isso, temos a responsabilidade de aplicar critérios Ambientais, Sociais e de Governança (ESG) em todos nossos processos de investimento.
- > De fato, nossa intenção é que, até o final de 2024, **pelo menos 90% de nossa carteira de investimentos seja avaliada segundo critérios ESG**. Por sua vez, e sem prejudicar o “E” de meio ambiente ou o “G” de governança, colocamos o foco no “S”, de social, porque acreditamos que é o mesmo que colocar em primeiro lugar o “P” de pessoas.
- > Na prática, este modelo significa que, sem obviar a obtenção de uma rentabilidade a longo prazo, podemos **ajudar a construir um mundo mais sustentável**.

- > Impulsionamos esta estratégia ao adquirir **La Financière Responsable (LFR)**. Como resultado desta aliança, contamos com uma metodologia própria para medir esses critérios ASG nas empresas que incorporamos na carteira.



[Mensagens Gerais sobre a MAPFRE](#)

[Nossa História](#)

[Nosso Propósito](#)

[Compromisso](#)

[Dividendo Social](#)

[Principais Dados Econômico-Financeiros](#)

[Empresa Global](#)

[Nossos Resultados](#)

[Estrutura e Governança Corporativa](#)

[Pontos fortes da MAPFRE](#)

[Política de Dividendos](#)

[Plano Estratégico 2022-2024](#)

[MAPFRE Open Innovation](#)

[Marca Empregadora](#)

[Plano de Sustentabilidade 2022 - 2024](#)

[Investimento Socialmente Responsável](#)

[Situação da MAPFRE por Mercados](#)

[Verti](#)

[Outras Unidades de Negócio](#)

[Investimentos](#)

[MAPFRE Economics](#)

[Fundación MAPFRE](#)

[Recapitulando](#)

/Investimento Socialmente Responsável

- > No total, a MAPFRE AM conta com **três veículos que integram os critérios ASG** em sua estratégia de investimento e que cumprem a nova regulamentação SFDR, além de um plano de aposentadoria e uma EPSV. Por um lado, lançamos no mercado, juntamente com nosso parceiro francês LFR, o **MAPFRE Inclusión Responsable**, que investe em empresas que promovem de maneira especial a inclusão de pessoas com qualquer tipo de deficiência.
- > Também temos o **MAPFRE AM Good Governance Fund**, que foi lançado em 2017. E completa a gama o MAPFRE AM Capital Responsable, tanto em formato de fundo quanto em plano de aposentadoria. Todos tiveram um desempenho excepcional batendo seus índices de forma extraordinária e gerando grandes benefícios.
- > Outro exemplo que demonstra este compromisso social foi a implementação do **MAPFRE AM Compromiso Sanitario**, visando colocar nosso grão de areia para lutar contra a pandemia e que em 2021 recebeu o prêmio de “Melhor Fundo Solidário” pelo jornal EXPANSIÓN e Allfunds.
- > Além disso, mantemos uma aliança com a **Global Social Impact Investments SGIIC** (GSI) para conceder financiamento a empresas de alto impacto social tanto em mercados de fronteira quanto emergentes. Todo este esforço já foi recompensado.
- > E recebemos reconhecimentos como o **LABEL ISR**, um selo de prestígio outorgado pelo Ministério das Finanças na França, com o qual nos tornamos a primeira gestora espanhola em recebê-lo após superar uma auditoria exaustiva.



[Mensagens Gerais sobre a MAPFRE](#)

[Nossa História](#)

[Nosso Propósito](#)

[Compromisso](#)

[Dividendo Social](#)

[Principais Dados Econômico-Financeiros](#)

[Empresa Global](#)

[Nossos Resultados](#)

[Estrutura e Governança Corporativa](#)

[Pontos fortes da MAPFRE](#)

[Política de Dividendos](#)

[Plano Estratégico 2022-2024](#)

[MAPFRE Open Innovation](#)

[Marca Empregadora](#)

[Plano de Sustentabilidade 2022 - 2024](#)

[Investimento Socialmente Responsável](#)

[Situação da MAPFRE por Mercados](#)

[Verti](#)

[Outras Unidades de Negócio](#)

[Investimentos](#)

[MAPFRE Economics](#)

[Fundación MAPFRE](#)

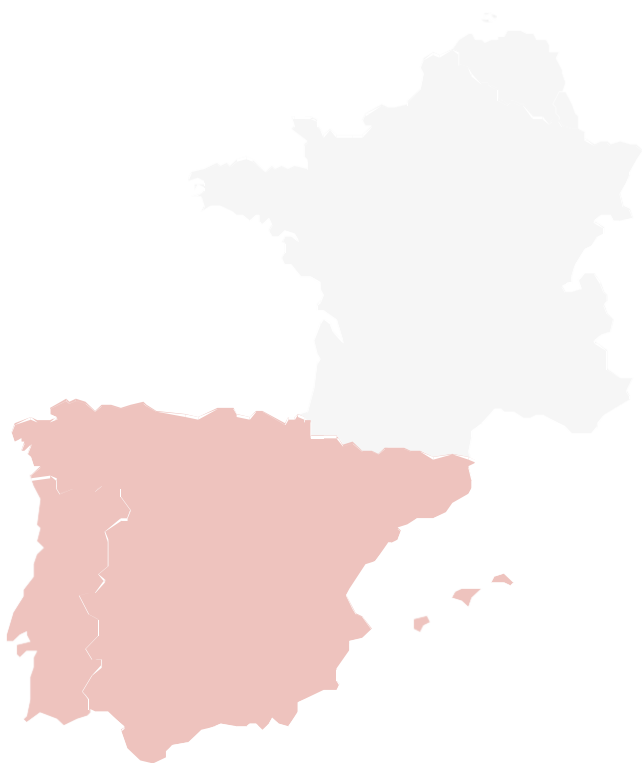
[Resumindo](#)

/Situação da MAPFRE por Mercados

DADOS ANUAIS 2022

IBÉRIA

Esta região é integrada pelos **mercados espanhol e português**, e representa mais de uma **terceira parte dos prêmios totais** do Grupo.



> ESPANHA

A Espanha é o principal mercado da MAPFRE por sua contribuição para o negócio. A MAPFRE permanece como empresa de referência do seguro espanhol.

A Espanha continua a ser o motor do crescimento do Grupo.

Os prêmios da MAPFRE na Espanha chegaram a 7.367 M€ com um resultado de 363 milhões de euros.

Em automóveis **crecemos 0,4%, chegando a 2.267 M€, com mais de 6,2 milhões de veículos segurados.**

Seguros Gerais reflete o **bom desempenho** da maior parte dos **ramos de Não Vida** particulares, com crescimentos de 5,9% chegando a 2.328 M€.

[Mensagens Gerais sobre a MAPFRE](#)

[Nossa História](#)

[Nosso Propósito](#)

[Compromisso](#)

[Dividendo Social](#)

[Principais Dados Econômico-Financeiros](#)

[Empresa Global](#)

[Nossos Resultados](#)

[Estrutura e Governança Corporativa](#)

[Pontos fortes da MAPFRE](#)

[Política de Dividendos](#)

[Plano Estratégico 2022-2024](#)

[MAPFRE Open Innovation](#)

[Marca Empregadora](#)

[Plano de Sustentabilidade 2022 - 2024](#)

[Investimento Socialmente Responsável](#)

[Situação da MAPFRE por Mercados](#)

[Verti](#)

[Outras Unidades de Negócio](#)

[Investimentos](#)

[MAPFRE Economics](#)

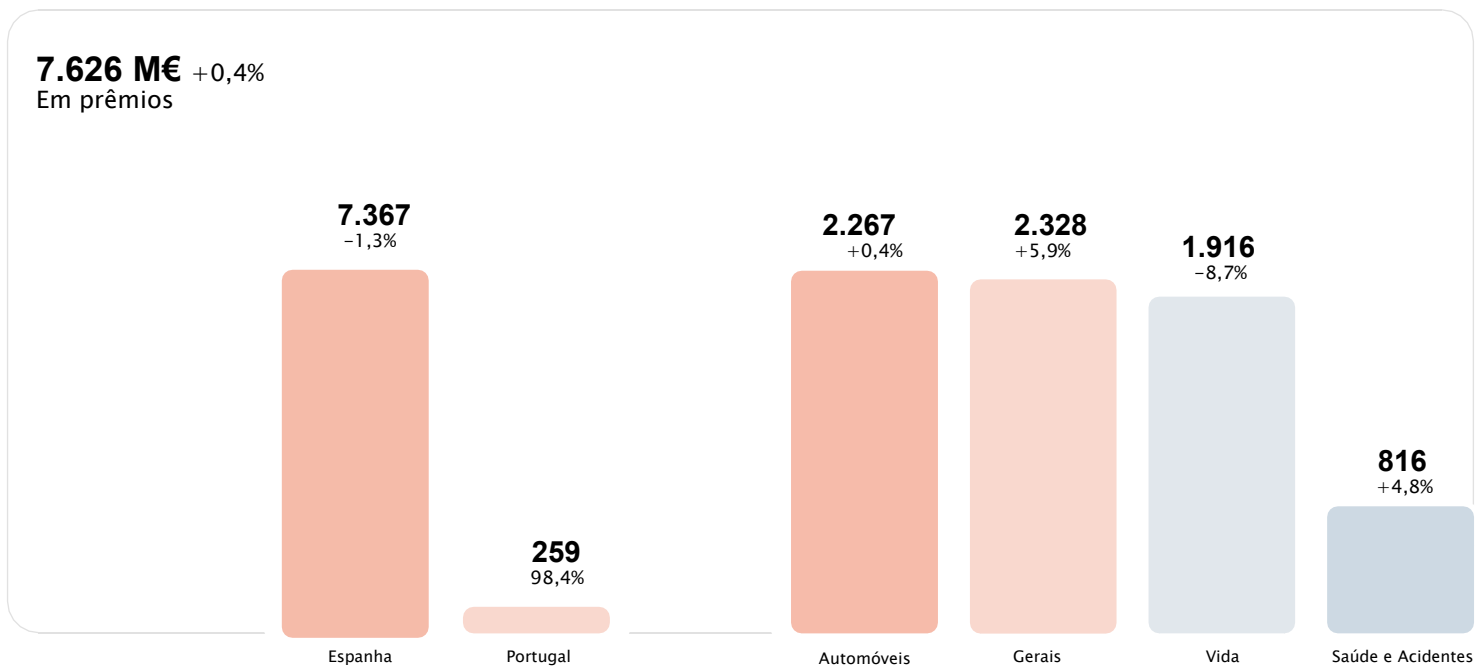
[Fundación MAPFRE](#)

[Recapitulando](#)

/Situação da MAPFRE por Mercados

DADOS ANUAIS 2022

| IBÉRIA. DETALHAMENTO REGIONAL PRÊMIOS NEGÓCIO SEGURADOR



Resultado Líquido **541 M€** +19,3%

Taxa Combinada **98,1%**

ROE **12,4%**

Bilhões de euros

[Mensagens Gerais sobre a MAPFRE](#)

[Nossa História](#)

[Nosso Propósito](#)

[Compromisso](#)

[Dividendo Social](#)

[Principais Dados Econômico-Financeiros](#)

[Empresa Global](#)

[Nossos Resultados](#)

[Estrutura e Governança Corporativa](#)

[Pontos fortes da MAPFRE](#)

[Política de Dividendos](#)

[Plano Estratégico 2022-2024](#)

[MAPFRE Open Innovation](#)

[Marca Empregadora](#)

[Plano de Sustentabilidade 2022 - 2024](#)

[Investimento Socialmente Responsável](#)

[Situação da MAPFRE por Mercados](#)

[Verti](#)

[Outras Unidades de Negócio](#)

[Investimentos](#)

[MAPFRE Economics](#)

[Fundación MAPFRE](#)

[Recapitulando](#)

/Situação da MAPFRE por Mercados

DADOS ANUAIS 2022

| BRASIL

A solidez do negócio no Brasil permite que a MAPFRE seja atualmente **o primeiro grupo segurador multinacional na América Latina.**

- > No Brasil, o negócio experimentou um **crescimento muito apreciável** na última parte do ano, que permitiu concluir com um incremento de prêmios de 45,3%, 23% em moeda local.
- > É importante assinalar a evolução da taxa combinada, que permanece em **níveis excelentes** em cerca de 87%
- > O resultado atribuível do Brasil é de **144M€** com uma melhoria de 93,5%.



[Mensagens Gerais sobre a MAPFRE](#)

[Nossa História](#)

[Nosso Propósito](#)

[Compromisso](#)

[Dividendo Social](#)

[Principais Dados Econômico-Financeiros](#)

[Empresa Global](#)

[Nossos Resultados](#)

[Estrutura e Governança Corporativa](#)

[Pontos fortes da MAPFRE](#)

[Política de Dividendos](#)

[Plano Estratégico 2022-2024](#)

[MAPFRE Open Innovation](#)

[Marca Empregadora](#)

[Plano de Sustentabilidade 2022 - 2024](#)

[Investimento Socialmente Responsável](#)

[Situação da MAPFRE por Mercados](#)

[Verti](#)

[Outras Unidades de Negócio](#)

[Investimentos](#)

[MAPFRE Economics](#)

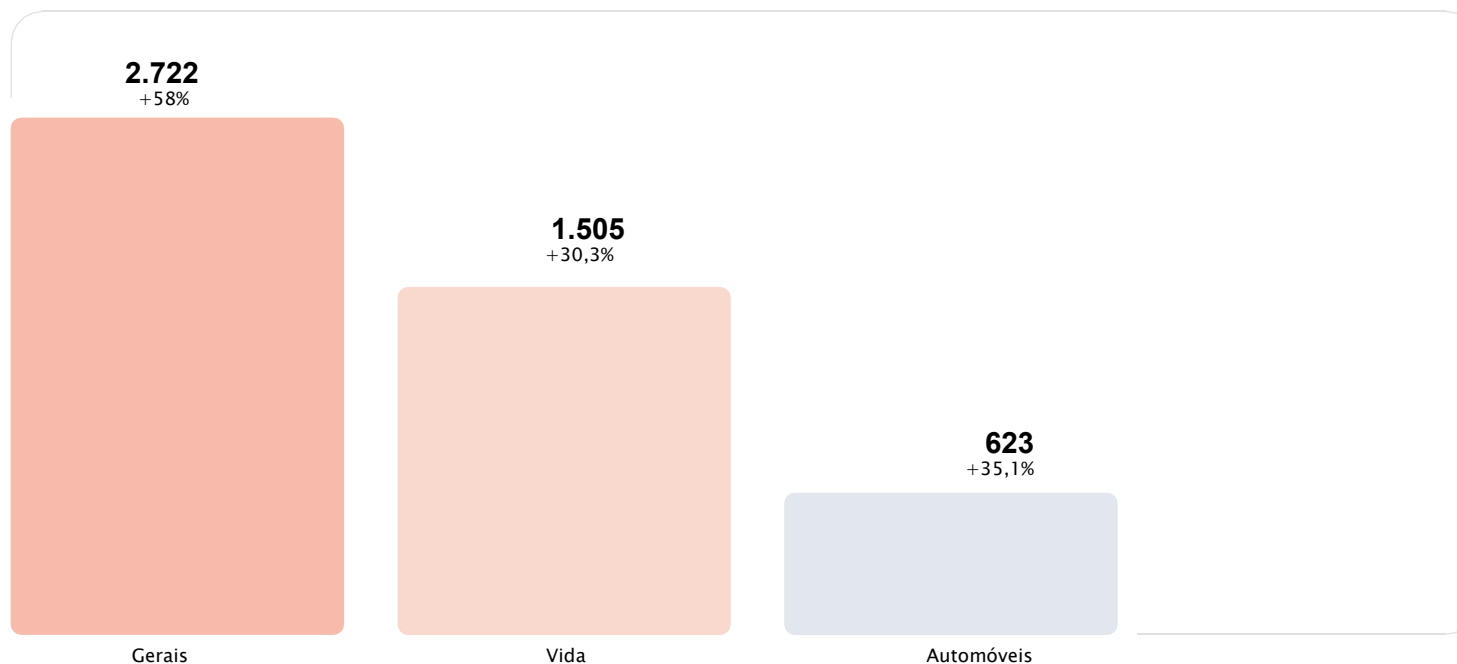
[Fundación MAPFRE](#)

[Recapitulando](#)

/Situação da MAPFRE por Mercados

DADOS ANUAIS 2022

| BRASIL. DETALHAMENTO REGIONAL PRÊMIOS NEGÓCIO SEGURADOR



Prêmios **4.852M€** + 45,3% **(23%*)**

Resultado Líquido **144M€** 93,5%

Taxa Combinada **86,9%**

Bilhões de euros

*Variações em moeda local

[Mensagens Gerais sobre a MAPFRE](#)

[Nossa História](#)

[Nosso Propósito](#)

[Compromisso](#)

[Dividendo Social](#)

[Principais Dados Econômico-Financeiros](#)

[Empresa Global](#)

[Nossos Resultados](#)

[Estrutura e Governança Corporativa](#)

[Pontos fortes da MAPFRE](#)

[Política de Dividendos](#)

[Plano Estratégico 2022-2024](#)

[MAPFRE Open Innovation](#)

[Marca Empregadora](#)

[Plano de Sustentabilidade 2022 - 2024](#)

[Investimento Socialmente Responsável](#)

[Situação da MAPFRE por Mercados](#)

[Verti](#)

[Outras Unidades de Negócio](#)

[Investimentos](#)

[MAPFRE Economics](#)

[Fundación MAPFRE](#)

[Recapitulando](#)

/Situação da MAPFRE por Mercados

DADOS ANUAIS 2022

| LATAM SUL-CENTRO

A América Latina contribui com quase **um terço dos prêmios totais do Grupo** no mundo.

PRÊMIOS

3.102 M€

RESULTADO LÍQUIDO

126 M€

TAXA COMBINADA

102,1%



[Mensagens Gerais sobre a MAPFRE](#)

[Nossa História](#)

[Nosso Propósito](#)

[Compromisso](#)

[Dividendo Social](#)

[Principais Dados Econômico-Financeiros](#)

[Empresa Global](#)

[Nossos Resultados](#)

[Estrutura e Governança Corporativa](#)

[Pontos fortes da MAPFRE](#)

[Política de Dividendos](#)

[Plano Estratégico 2022-2024](#)

[MAPFRE Open Innovation](#)

[Marca Empregadora](#)

[Plano de Sustentabilidade 2022 - 2024](#)

[Investimento Socialmente Responsável](#)

[Situação da MAPFRE por Mercados](#)

[Verti](#)

[Outras Unidades de Negócio](#)

[Investimentos](#)

[MAPFRE Economics](#)

[Fundación MAPFRE](#)

[Recapitulando](#)

/Situação da MAPFRE por Mercados

DADOS ANUAIS 2022

| MÉXICO

Por sua importância crescente e potencial de desenvolvimento, **considera-se um país estratégico para a MAPFRE.**

PRÊMIOS

1.022 M€

RESULTADO LÍQUIDO

31 M€

TAXA COMBINADA

96,7%



[Mensagens Gerais sobre a MAPFRE](#)

[Nossa História](#)

[Nosso Propósito](#)

[Compromisso](#)

[Dividendo Social](#)

[Principais Dados Econômico-Financeiros](#)

[Empresa Global](#)

[Nossos Resultados](#)

[Estrutura e Governança Corporativa](#)

[Pontos fortes da MAPFRE](#)

[Política de Dividendos](#)

[Plano Estratégico 2022-2024](#)

[MAPFRE Open Innovation](#)

[Marca Empregadora](#)

[Plano de Sustentabilidade 2022 - 2024](#)

[Investimento Socialmente Responsável](#)

[Situação da MAPFRE por Mercados](#)

[Verti](#)

[Outras Unidades de Negócio](#)

[Investimentos](#)

[MAPFRE Economics](#)

[Fundación MAPFRE](#)

[Recapitulando](#)

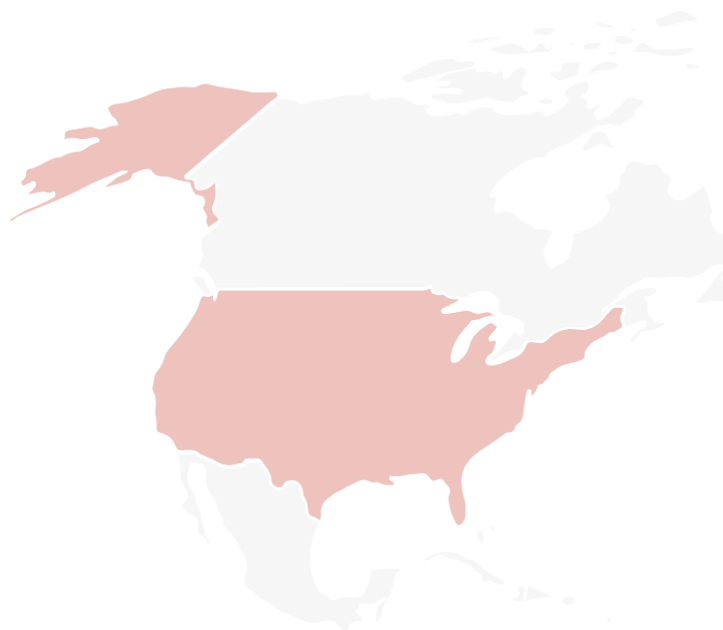
/Situação da MAPFRE por Mercados

DADOS ANUAIS 2022

| AMÉRICA DO NORTE

A Área Regional América do Norte é composta pelos **EUA** e **Porto Rico**.

- > O principal mercado regional são os EUA, com uma posição relevante na costa nordeste, especialmente em Massachusetts, onde temos uma posição de destaque no setor de automóveis, lar e linhas comerciais.
- > O aumento de prêmios nos EUA (+28% até 2.226 M€) se deve à favorável evolução do dólar e à incorporação da Century, anteriormente filial da MAWDY.



[Mensagens Gerais sobre a MAPFRE](#)

[Nossa História](#)

[Nosso Propósito](#)

[Compromisso](#)

[Dividendo Social](#)

[Principais Dados Econômico-Financeiros](#)

[Empresa Global](#)

[Nossos Resultados](#)

[Estrutura e Governança Corporativa](#)

[Pontos fortes da MAPFRE](#)

[Política de Dividendos](#)

[Plano Estratégico 2022-2024](#)

[MAPFRE Open Innovation](#)

[Marca Empregadora](#)

[Plano de Sustentabilidade 2022 - 2024](#)

[Investimento Socialmente Responsável](#)

[Situação da MAPFRE por Mercados](#)

[Verti](#)

[Outras Unidades de Negócio](#)

[Investimentos](#)

[MAPFRE Economics](#)

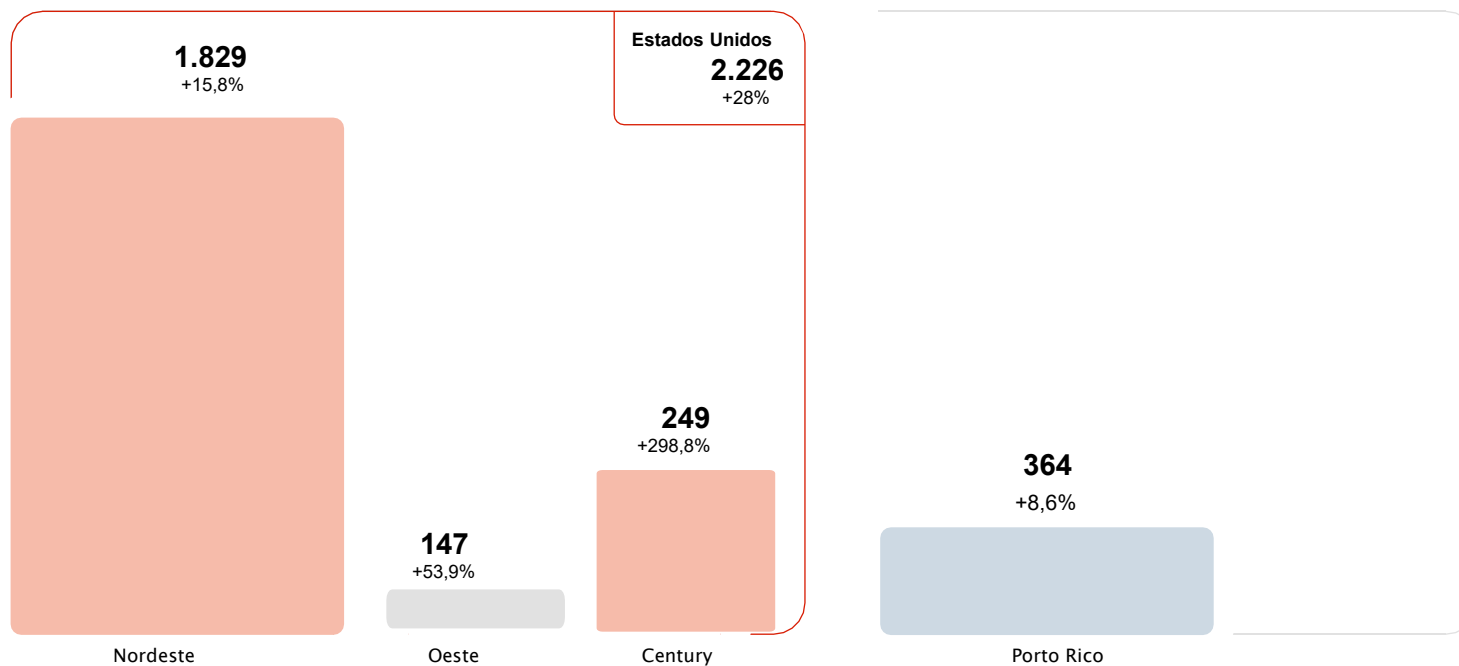
[Fundación MAPFRE](#)

[Recapitulando](#)

/Situação da MAPFRE por Mercados

DADOS ANUAIS 2022

| AMÉRICA DO NORTE. DETALHAMENTO REGIONAL PRÊMIOS NEGÓCIO SEGURADOR



Prêmios	2.590 M€	24,9%
Resultado Líquido	-17 M€	
Taxa Combinada	108,2%	

Bilhões de euros
*Variações em moeda local

[Mensagens Gerais sobre a MAPFRE](#)

[Nossa História](#)

[Nosso Propósito](#)

[Compromisso](#)

[Dividendo Social](#)

[Principais Dados Econômico-Financeiros](#)

[Empresa Global](#)

[Nossos Resultados](#)

[Estrutura e Governança Corporativa](#)

[Pontos fortes da MAPFRE](#)

[Política de Dividendos](#)

[Plano Estratégico 2022-2024](#)

[MAPFRE Open Innovation](#)

[Marca Empregadora](#)

[Plano de Sustentabilidade 2022 - 2024](#)

[Investimento Socialmente Responsável](#)

[Situação da MAPFRE por Mercados](#)

[Verti](#)

[Outras Unidades de Negócio](#)

[Investimentos](#)

[MAPFRE Economics](#)

[Fundación MAPFRE](#)

[Recapitulando](#)

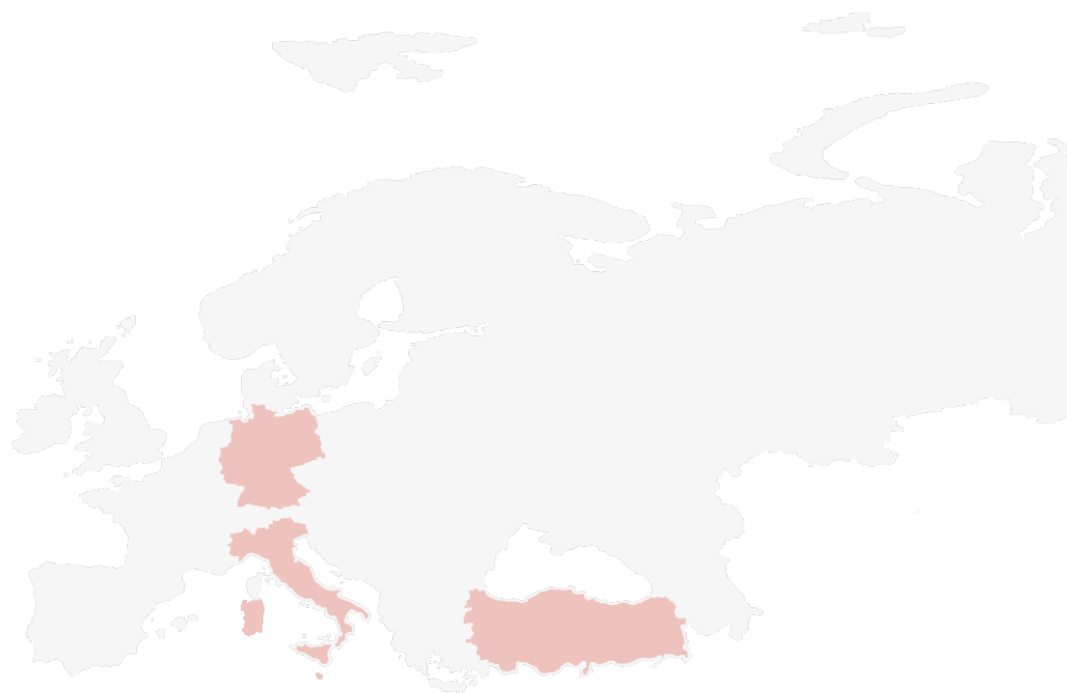
/Situação da MAPFRE por Mercados

DADOS ANUAIS 2022

| EMEA

A área regional de EMEA inclui os mercados da **Alemanha, Itália, Turquia e Malta**.

- > Na EMEA, os prêmios caem para 1,7% afetados pela depreciação da lira turca e pela reexpressão por hiperinflação do negócio na Turquia, e pela menor emissão de Vida-Economia no canal bancário em Malta.



[Mensagens Gerais sobre a MAPFRE](#)

[Nossa História](#)

[Nosso Propósito](#)

[Compromisso](#)

[Dividendo Social](#)

[Principais Dados Econômico-Financeiros](#)

[Empresa Global](#)

[Nossos Resultados](#)

[Estrutura e Governança Corporativa](#)

[Pontos fortes da MAPFRE](#)

[Política de Dividendos](#)

[Plano Estratégico 2022-2024](#)

[MAPFRE Open Innovation](#)

[Marca Empregadora](#)

[Plano de Sustentabilidade 2022 - 2024](#)

[Investimento Socialmente Responsável](#)

[Situação da MAPFRE por Mercados](#)

[Verti](#)

[Outras Unidades de Negócio](#)

[Investimentos](#)

[MAPFRE Economics](#)

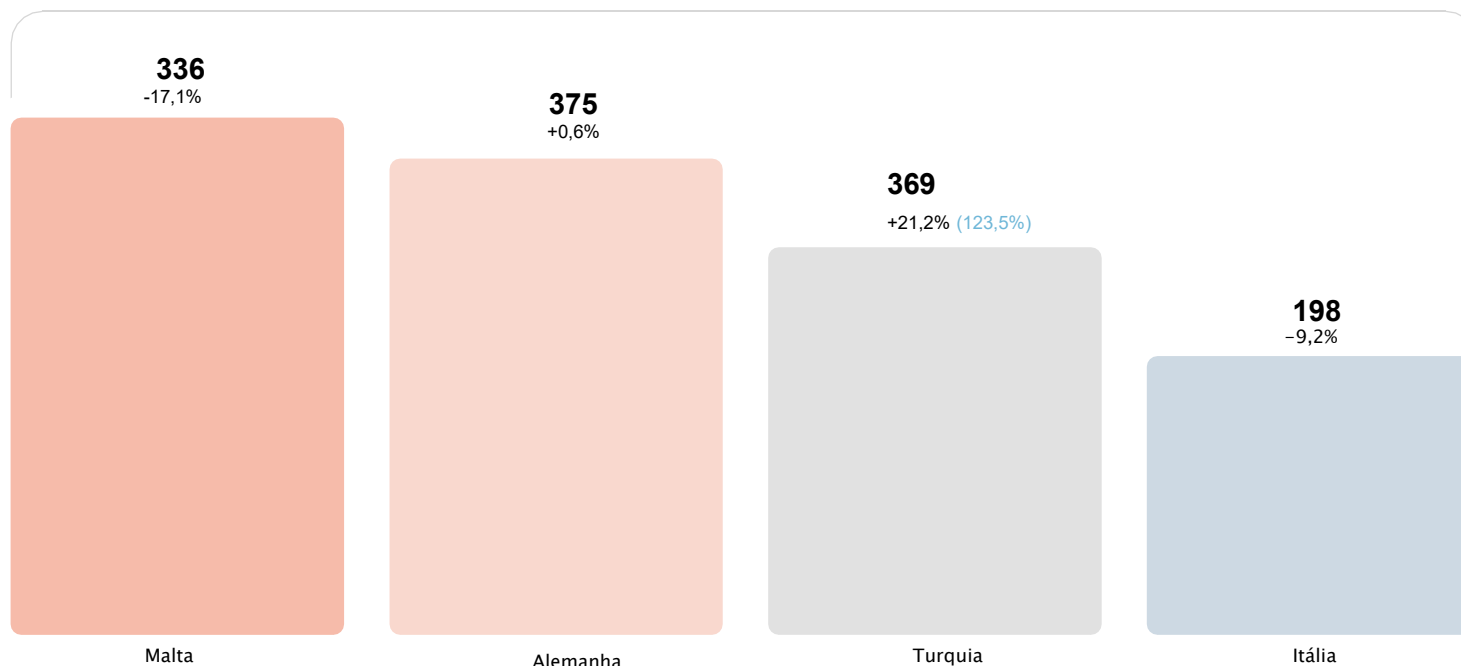
[Fundación MAPFRE](#)

[Recapitulando](#)

/Situação da MAPFRE por Mercados

DADOS ANUAIS 2022

| EMEA. DETALHAMENTO REGIONAL PRÊMIOS NEGÓCIO SEGURADOR



Prêmios **1.277 M€** -1,74%

Resultado Líquido **-30 M€**

Taxa Combinada **111,2%**

Bilhões de euros

*Variações em moeda local

[Mensagens Gerais sobre a MAPFRE](#)

[Nossa História](#)

[Nosso Propósito](#)

[Compromisso](#)

[Dividendo Social](#)

[Principais Dados Econômico-Financeiros](#)

[Empresa Global](#)

[Nossos Resultados](#)

[Estrutura e Governança Corporativa](#)

[Pontos fortes da MAPFRE](#)

[Política de Dividendos](#)

[Plano Estratégico 2022-2024](#)

[MAPFRE Open Innovation](#)

[Marca Empregadora](#)

[Plano de Sustentabilidade 2022 - 2024](#)

[Investimento Socialmente Responsável](#)

[Situação da MAPFRE por Mercados](#)

[Verti](#)

[Outras Unidades de Negócio](#)

[Investimentos](#)

[MAPFRE Economics](#)

[Fundación MAPFRE](#)

[Recapitulando](#)

/Verti

A Verti é a empresa de seguros diretos do Grupo MAPFRE.

- > O volume de negócio conjunto desses três países Verti é uma empresa de seguro digital do Grupo MAPFRE. Nascida na Espanha, em janeiro de 2011, atualmente opera em outros países como a Itália e a Alemanha. O **volume de negócio** conjunto nestes mercados totaliza quase **900 milhões de euros**.

VERTI é **líder nos seguros de automóveis pela internet** no mercado espanhol. Em 2022, a Verti alcançou na Espanha 98,6 M€ em prêmios.

- > **Uma década da Verti na Espanha:** Pioneira na Espanha na venda de seguros online, após uma década no mercado, a empresa 100% digital opera nos seguros de automóveis, lar e animais de estimação, e conta com cerca de 300.000 clientes.



[Mensagens Gerais sobre a MAPFRE](#)

[Nossa História](#)

[Nosso Propósito](#)

[Compromisso](#)

[Dividendo Social](#)

[Principais Dados Econômico-Financeiros](#)

[Empresa Global](#)

[Nossos Resultados](#)

[Estrutura e Governança Corporativa](#)

[Pontos fortes da MAPFRE](#)

[Política de Dividendos](#)

[Plano Estratégico 2022-2024](#)

[MAPFRE Open Innovation](#)

[Marca Empregadora](#)

[Plano de Sustentabilidade 2022 - 2024](#)

[Investimento Socialmente Responsável](#)

[Situação da MAPFRE por Mercados](#)

[Verti](#)

[Outras Unidades de Negócio](#)

[Investimentos](#)

[MAPFRE Economics](#)

[Fundación MAPFRE](#)

[Recapitulando](#)

/Outras Unidades de Negócio

| MAPFRE RE

A MAPFRE RE é uma resseguradora global que desempenha suas atividades em todo o mundo através de **19 escritórios**, nos quais gerencia o negócio em **mais de 100 países**. Encontra-se entre as 18 primeiras entidades no ranking mundial de resseguradoras e oferece soluções integrais em todos os ramos, tanto de vida quanto de não vida. Seus prêmios em 2022 atingiram **7.221 M€**.

- > A MAPFRE RE tem uma solvência comprovada respaldada por ratings das principais agências de rating. Ao longo dos seus mais de **40 anos de experiência**, tem demonstrado estabilidade nos seus resultados, mesmo nos contextos mais difíceis, e com uma estrutura especialmente orientada para o cliente e processos ágeis e eficientes, que a tornaram uma **resseguradora de referência mundial**.



[Mensagens Gerais sobre a MAPFRE](#)

[Nossa História](#)

[Nosso Propósito](#)

[Compromisso](#)

[Dividendo Social](#)

[Principais Dados Econômico-Financeiros](#)

[Empresa Global](#)

[Nossos Resultados](#)

[Estrutura e Governança Corporativa](#)

[Pontos fortes da MAPFRE](#)

[Política de Dividendos](#)

[Plano Estratégico 2022-2024](#)

[MAPFRE Open Innovation](#)

[Marca Empregadora](#)

[Plano de Sustentabilidade 2022 - 2024](#)

[Investimento Socialmente Responsável](#)

[Situação da MAPFRE por Mercados](#)

[Verti](#)

[Outras Unidades de Negócio](#)

[Investimentos](#)

[MAPFRE Economics](#)

[Fundación MAPFRE](#)

[Recapitulando](#)

/Outras Unidades de Negócio

| MAPFRE GLOBAL RISKS

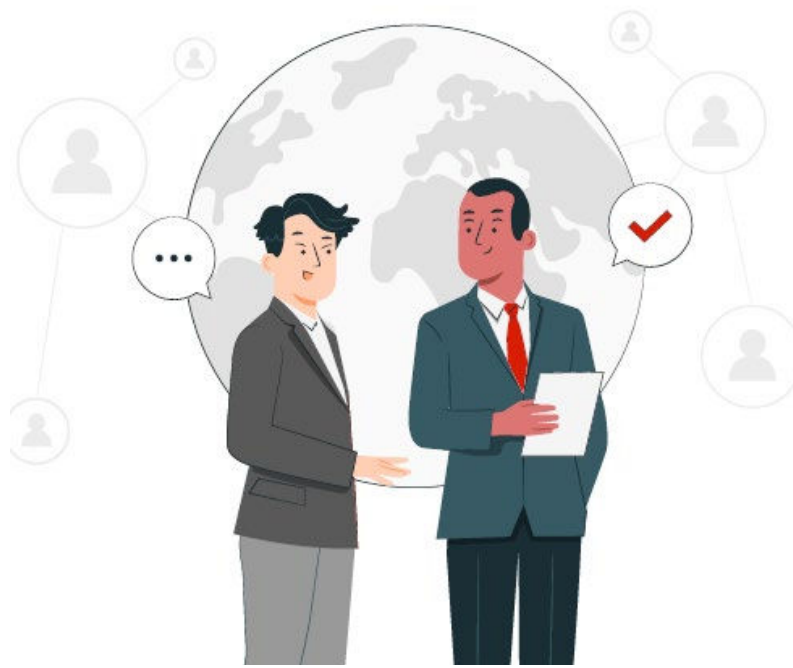
MAPFRE Global Risks é a Unidade da MAPFRE especializada em fornecer soluções de seguros para:

- Grandes Empresas
- Empresas Multinacionais
- Empresas de setores Globais de Atividade (Specialty Lines: Energia, Construção, Mineração, Marítimo e Aviação)

> Conta com presença internacional e oferece serviços nos **5 continentes**, em mais de 160 países e para mais de 2.500 clientes.

Em 2022, seus prêmios **aumentaram 20,9%** até 1,551 bilhões de euros.

MAPFRE Global Risks



[Mensagens Gerais sobre a MAPFRE](#)

[Nossa História](#)

[Nosso Propósito](#)

[Compromisso](#)

[Dividendo Social](#)

[Principais Dados Econômico-Financeiros](#)

[Empresa Global](#)

[Nossos Resultados](#)

[Estrutura e Governança Corporativa](#)

[Pontos fortes da MAPFRE](#)

[Política de Dividendos](#)

[Plano Estratégico 2022-2024](#)

[MAPFRE Open Innovation](#)

[Marca Empregadora](#)

[Plano de Sustentabilidade 2022 - 2024](#)

[Investimento Socialmente Responsável](#)

[Situação da MAPFRE por Mercados](#)

[Verti](#)

[Outras Unidades de Negócio](#)

[Investimentos](#)

[MAPFRE Economics](#)

[Fundación MAPFRE](#)

[Recapitulando](#)

/Outras Unidades de Negócio

| MAWDY

É a divisão de Assistência do Grupo MAPFRE. Denominada MAPFRE Asistencia até o início de 2023, a MAWDY é uma empresa internacional que opera em **23 países** e conta com mais de 2.000 funcionários. A MAWDY é especializada em modelos de distribuição digital com parceiros e empresas de diversos setores, aos quais presta serviços e soluções que vão além do seguro e que complementam a oferta de seus parceiros comerciais. Em 2022, a empresa gerou um volume de negócios de 432 milhões de euros.

MAWDY

MAPFRE Worldwide Digital Assistance



[Mensagens Gerais sobre a MAPFRE](#)

[Nossa História](#)

[Nosso Propósito](#)

[Compromisso](#)

[Dividendo Social](#)

[Principais Dados Econômico-Financeiros](#)

[Empresa Global](#)

[Nossos Resultados](#)

[Estrutura e Governança Corporativa](#)

[Pontos fortes da MAPFRE](#)

[Política de Dividendos](#)

[Plano Estratégico 2022-2024](#)

[MAPFRE Open Innovation](#)

[Marca Empregadora](#)

[Plano de Sustentabilidade 2022 - 2024](#)

[Investimento Socialmente Responsável](#)

[Situação da MAPFRE por Mercados](#)

[Verti](#)

[Outras Unidades de Negócio](#)

[Investimentos](#)

[MAPFRE Economics](#)

[Fundación MAPFRE](#)

[Recapitulando](#)

/Outras Unidades de Negócio

SOLUNION



S solunion

É nossa joint venture de seguros de caução e crédito da MAPFRE com Allianz Trade (antigamente, Euler Hermes).

- > Solunion continua avançando em seu Plano Estratégico 2022-2024, que impulsiona o crescimento a partir de quatro linhas de trabalho: **Antecipação, Expansão, Evolução e Confiança**, que incluem iniciativas e planos de ação com os quais a Solunion quer ser impulsionadora do crescimento para empresas, dinamizando a atividade comercial e gerando valor econômico e social para construir um futuro empresarial sustentável na Espanha e na América Latina.
- > A empresa oferece seus produtos e serviços na **Espanha e em 15 países da América Latina**, e encerrou o exercício 2022 com resultados magníficos, graças a um prudente controle de riscos, 296,5 milhões de euros até o final de 2022.
- > Em 2023, a Solunion **comemora seu 10º aniversário**.



[Mensagens Gerais sobre a MAPFRE](#)

[Nossa História](#)

[Nosso Propósito](#)

[Compromisso](#)

[Dividendo Social](#)

[Principais Dados Econômico-Financeiros](#)

[Empresa Global](#)

[Nossos Resultados](#)

[Estrutura e Governança Corporativa](#)

[Pontos fortes da MAPFRE](#)

[Política de Dividendos](#)

[Plano Estratégico 2022-2024](#)

[MAPFRE Open Innovation](#)

[Marca Empregadora](#)

[Plano de Sustentabilidade 2022 - 2024](#)

[Investimento Socialmente Responsável](#)

[Situação da MAPFRE por Mercados](#)

[Verti](#)

[Outras Unidades de Negócio](#)

[Investimentos](#)

[MAPFRE Economics](#)

[Fundación MAPFRE](#)

[Recapitulando](#)

/Investimentos

MAPFRE AM Maior gestora independente não bancária do mercado espanhol.

Com cerca de 52.000 milhões de euros em balanço, uma equipe de 150 profissionais dedicados ao investimento e ativos administrados em 26 países, **MAPFRE AM** quer desempenhar um papel cada vez mais importante na indústria global de gestão de ativos.

- > Nos últimos anos, teve lugar um crescimento importante por meio de diferentes alianças e atualmente se encontra em um **processo de internacionalização na América Latina e Portugal**, e com o foco no investidor institucional.
- > Em 2017, 25% do capital de **La Financière Responsável**, uma boutique com mais de 10 anos de experiência na área do Investimento Socialmente Responsável. E, em fevereiro de 2023, outro passo aconteceu com a aquisição de outro pacote até alcançar a maioria.
- > Em 2019, fechou um acordo com **Boyar Value Group**, nos Estados Unidos, empresa que oferece um grande valor agregado no Research de valores tanto small como mid-caps. Em conjunto, foi lançado o MAPFRE AM Forgotten Value Fund, que registrou uma rentabilidade superior a 25% no ano passado.
- > E também avança no negócio de bancos privados, com a entrada no capital de **Abante Asesores**, um grupo financeiro especializado em assessoria de finanças e gestão de ativos, alinhado a longo prazo com os interesses dos clientes.
- > Como seguradora, **nosso perfil investidor é conservador**. A maior parte de nossos investimentos, mais de 80% atualmente, está depositada em ativos de renda fixa ou similares. A posição da MAPFRE em dívida soberana, por exemplo, supera os 30.000 milhões de euros.

+1.300 milhões em investimentos alternativos com parceiros de referência.

MAPFRE 1.400 Milhões
Gestión Patrimonial 10 Escritórios

[Mensagens Gerais sobre a MAPFRE](#)

[Nossa História](#)

[Nosso Propósito](#)

[Compromisso](#)

[Dividendo Social](#)

[Principais Dados Econômico-Financeiros](#)

[Empresa Global](#)

[Nossos Resultados](#)

[Estrutura e Governança Corporativa](#)

[Pontos fortes da MAPFRE](#)

[Política de Dividendos](#)

[Plano Estratégico 2022-2024](#)

[MAPFRE Open Innovation](#)

[Marca Empregadora](#)

[Plano de Sustentabilidade 2022 - 2024](#)

[Investimento Socialmente Responsável](#)

[Situação da MAPFRE por Mercados](#)

[Verti](#)

[Outras Unidades de Negócio](#)

[Investimentos](#)

[MAPFRE Economics](#)

[Fundación MAPFRE](#)

[Recapitulando](#)

/MAPFRE Economics

MAPFRE Economics, nosso serviço de estudos, tem como objetivo participar de forma relevante no debate econômico geral e nas grandes discussões sobre o setor segurador e sua regulamentação.

> Com solidas publicações, gradativamente está se posicionando como uma **referência em centros de estudo de âmbito econômico e financeiro**, concentrando seus trabalhos em três eixos:

1. Estudos e pesquisas.
2. Análise econômica e questões financeiras de variáveis macroeconômicas e financeiras.
3. Análise da regulamentação.

MAPFRE Economics



[Mensagens Gerais sobre a MAPFRE](#)

[Nossa História](#)

[Nosso Propósito](#)

[Compromisso](#)

[Dividendo Social](#)

[Principais Dados Econômico-Financeiros](#)

[Empresa Global](#)

[Nossos Resultados](#)

[Estrutura e Governança Corporativa](#)

[Pontos fortes da MAPFRE](#)

[Política de Dividendos](#)

[Plano Estratégico 2022-2024](#)

[MAPFRE Open Innovation](#)

[Marca Empregadora](#)

[Plano de Sustentabilidade 2022 - 2024](#)

[Investimento Socialmente Responsável](#)

[Situação da MAPFRE por Mercados](#)

[Verti](#)

[Outras Unidades de Negócio](#)

[Investimentos](#)

[MAPFRE Economics](#)

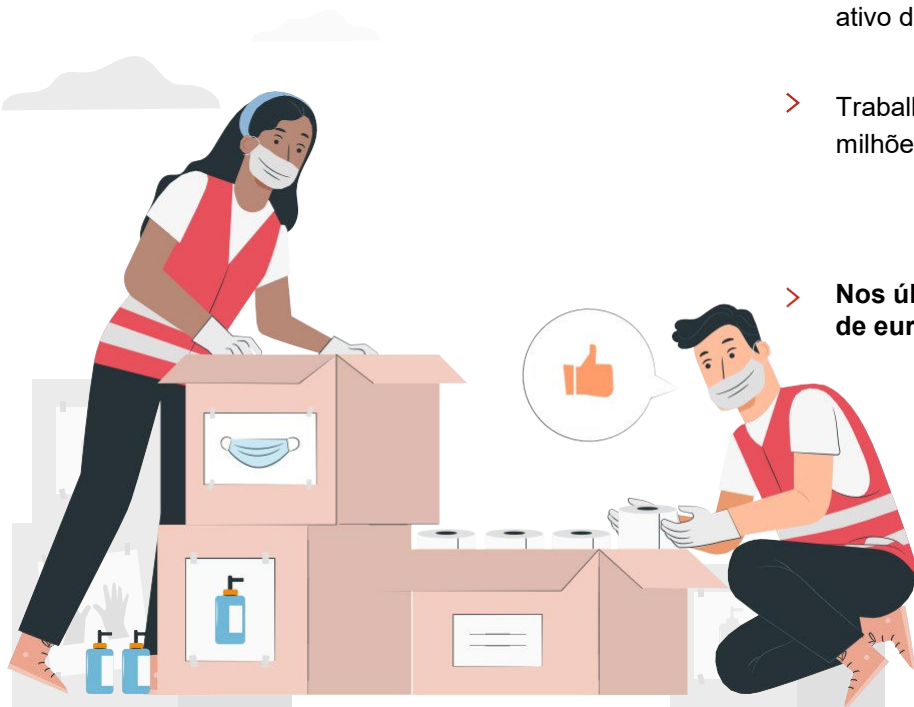
[Fundación MAPFRE](#)

[Recapitulando](#)

/Fundación MAPFRE

É uma instituição sem fins lucrativos criada pela MAPFRE em 1975, que desenvolve suas atividades em 30 países com o **objetivo de melhorar a vida das pessoas e contribuir para o bem-estar e o desenvolvimento social.**

Em 2022, mais de **6 milhões de pessoas** se beneficiaram de **260 projetos sociais** e que promovem o emprego, a educação, a saúde, a segurança viária, a cultura e a pesquisa, entre outros.



30.000€

por ano em auxílios
à pesquisa

26M€

em auxílios ao
emprego

- > Através de **cinco áreas de atividade** (Ação Social; Cultura, Prevenção e Segurança Viária; Promoção da Saúde, e Seguro e Previdência Social), e em colaboração com um amplo número de instituições, ONG, museus, fundações e associações, ajuda a **melhorar as condições** econômicas, sociais e culturais dos mais desfavorecidos na maioria dos lugares onde a MAPFRE tem presença.
- > Conta com o **Centro de Pesquisa Ageingomics**, que analisa a economia do envelhecimento como um ativo da sociedade.
- > Trabalha há mais de **45 anos** para melhorar a vida de milhões de pessoas em **30 países**.
- > **Nos últimos 10 anos, destinou mais de 610 milhões de euros a essas ações.**

+5.000 voluntários

[Mensagens Gerais sobre a MAPFRE](#)

[Nossa História](#)

[Nosso Propósito](#)

[Compromisso](#)

[Dividendo Social](#)

[Principais Dados Econômico-Financeiros](#)

[Empresa Global](#)

[Nossos Resultados](#)

[Estrutura e Governança Corporativa](#)

[Pontos fortes da MAPFRE](#)

[Política de Dividendos](#)

[Plano Estratégico 2022-2024](#)

[MAPFRE Open Innovation](#)

[Marca Empregadora](#)

[Plano de Sustentabilidade 2022 - 2024](#)

[Investimento Socialmente Responsável](#)

[Situação da MAPFRE por Mercados](#)

[Verti](#)

[Outras Unidades de Negócio](#)

[Investimentos](#)

[MAPFRE Economics](#)

[Fundación MAPFRE](#)

[Recapitulando](#)

/Recapitulando

Somos uma **Seguradora Global**. Podemos atender às suas necessidades de seguro a qualquer momento e em qualquer lugar. Estamos presentes em quase 40 países e com negócios em mais de uma centena de países. **Empresa de referência no mercado espanhol**, é a maior seguradora espanhola do mundo, a seguradora **líder na América Latina** e está no **top 10 das maiores da Europa** por volume de prêmios.

Cuidamos do que é importante para você: O centro de nossa atividade são os **31,1 milhões de clientes** que confiam em nós. Seguramos pessoas, protegemos seus bens e administramos suas economias. Criamos relações de valor com eles, oferecemos confiança e também a nossos acionistas, funcionários e colaboradores.

Contamos com o talento de equipes altamente capacitadas que nos ajudam a continuar sendo líderes: Nossos 31.000 funcionários, + 83.000 intermediários e quase 5.000 escritórios nos permitem oferecer uma ampla carteira de produtos em todo o mundo. Geramos **mais de 250.000 empregos indiretos**.

Somos inovadores. Buscamos soluções para os novos desafios e respondemos às grandes catástrofes. Acompanhamos nossos clientes com os últimos avanços tecnológicos. Participamos da transformação digital do mundo com produtos desenhados para responder aos riscos do futuro, inclusive em atividades que ainda não existem.

Fazemos A Parte que nos toca: representa justamente o compromisso de todos para contribuir para o objetivo comum de construir um mundo mais sustentável. É algo que sempre tivemos claro e que nos faz integrar a sustentabilidade em tudo o que fazemos.

Fundación MAPFRE desempenha um papel de destaque, há mais de 45 anos, em nossa missão de promover o desenvolvimento das sociedades em que estamos presentes, com ações que melhoram a qualidade de vida de milhões de pessoas em 30 países. Nos últimos 10 anos, tem investido 610 milhões de euros na construção de um futuro mais humano.

[Mensagens Gerais sobre a MAPFRE](#)

[Nossa História](#)

[Nosso Propósito](#)

[Compromisso](#)

[Dividendo Social](#)

[Principais Dados Econômico-Financeiros](#)

[Empresa Global](#)

[Nossos Resultados](#)

[Estrutura e Governança Corporativa](#)

[Pontos fortes da MAPFRE](#)

[Política de Dividendos](#)

[Plano Estratégico 2022-2024](#)

[MAPFRE Open Innovation](#)

[Marca Empregadora](#)

[Plano de Sustentabilidade 2022 - 2024](#)

[Investimento Socialmente Responsável](#)

[Situação da MAPFRE por Mercados](#)

[Verti](#)

[Outras Unidades de Negócio](#)

[Investimentos](#)

[MAPFRE Economics](#)

[Fundación MAPFRE](#)

[Recapitulando](#)



Cuidamos do que é importante para você